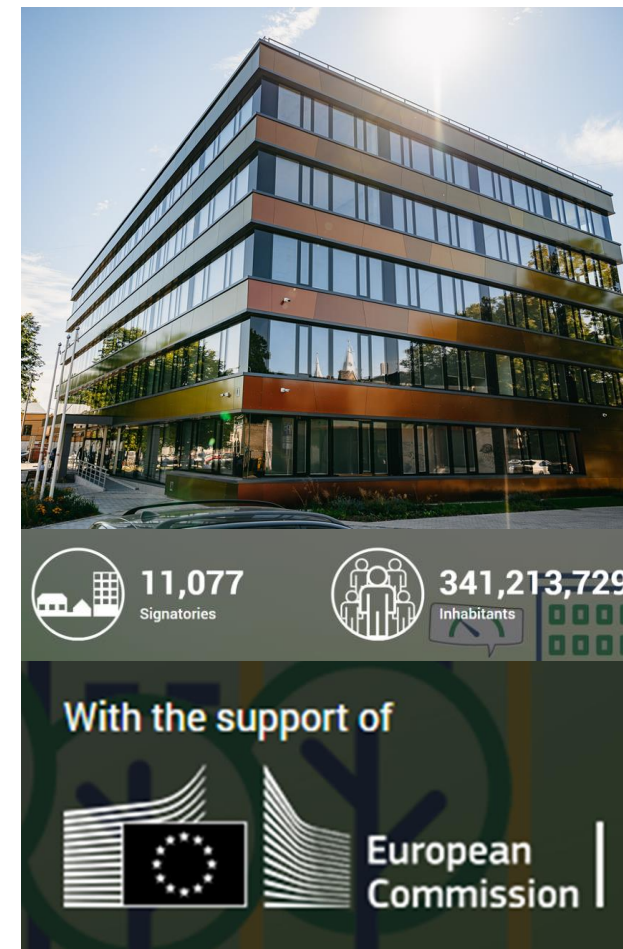
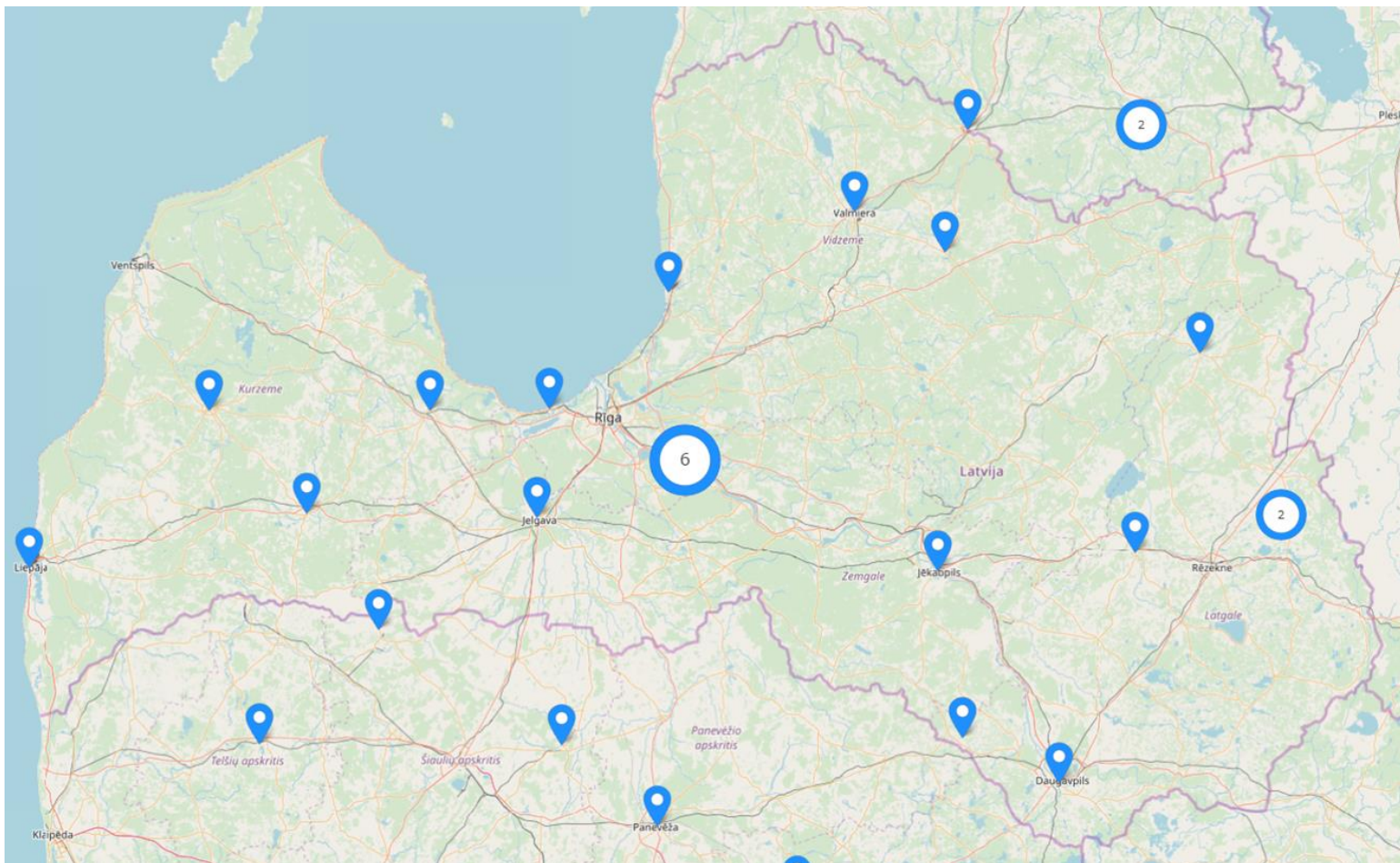


Pilsētu mēru pakts enerģētikas un klimata jomā – kāpēc pievienoties?

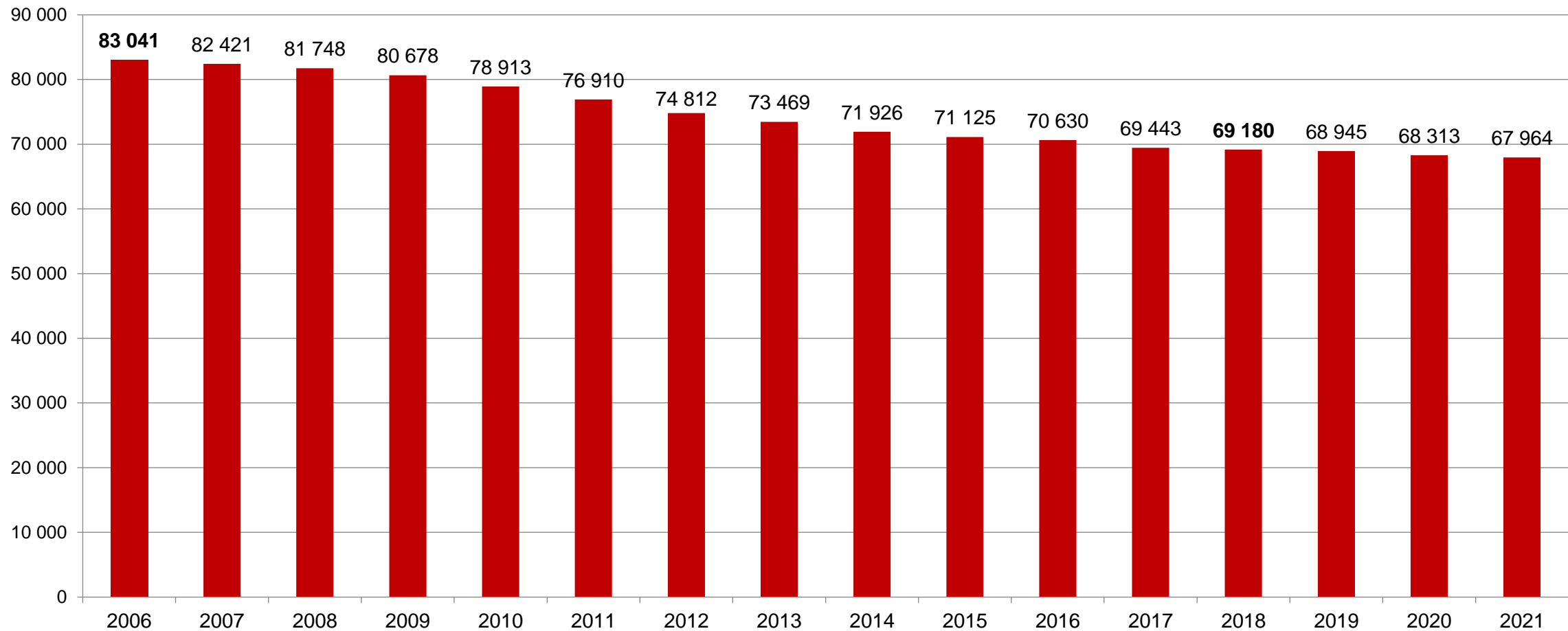
Vidzemes plānošanas reģions

23.11.2022

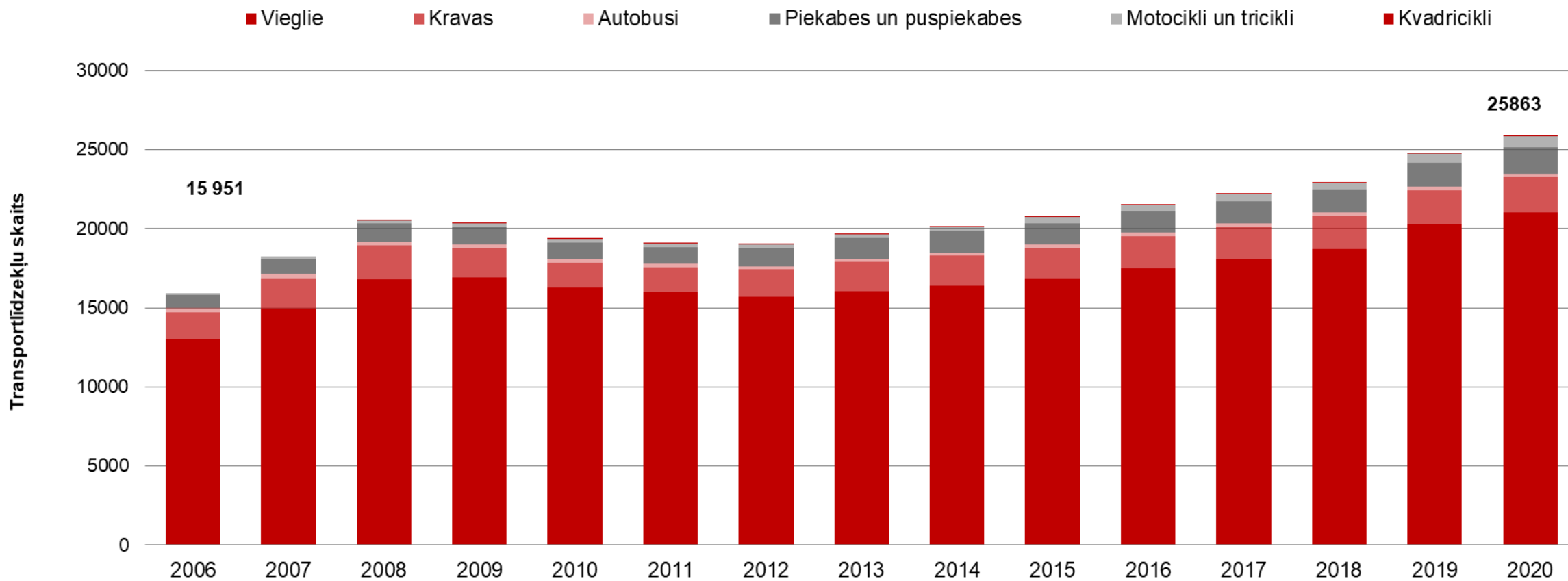


Pilsētu mēru pakts

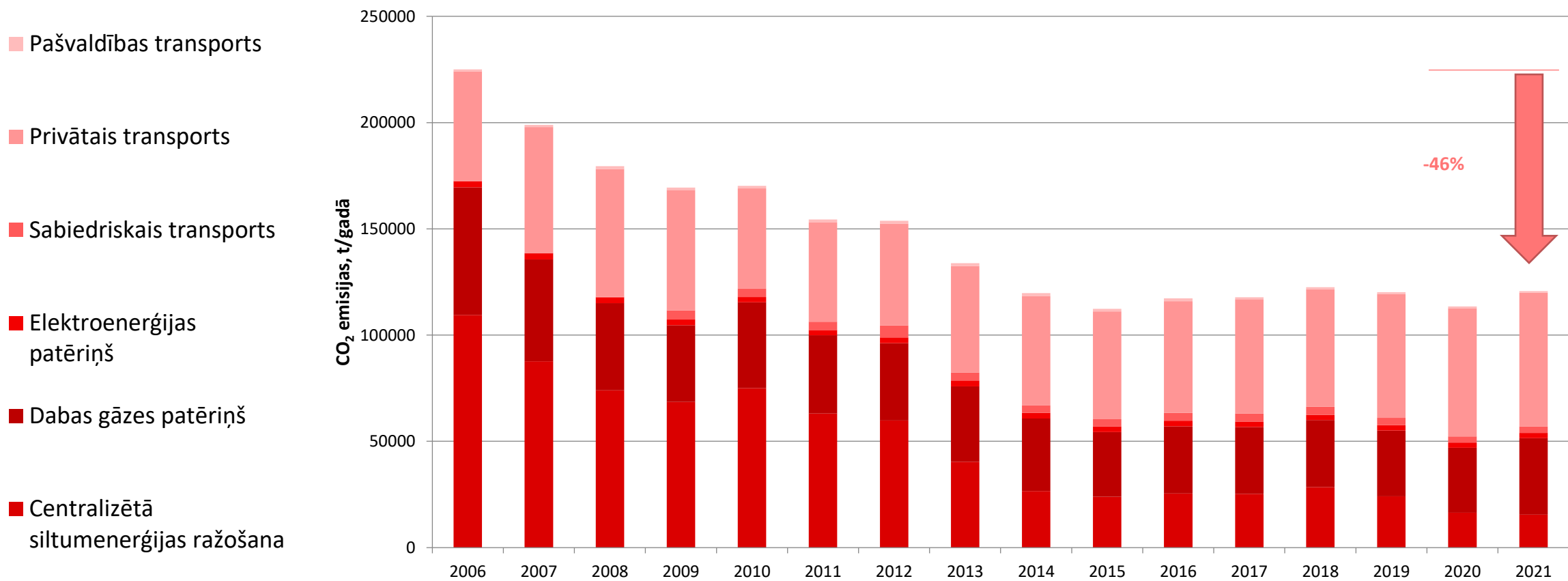
Liepāja



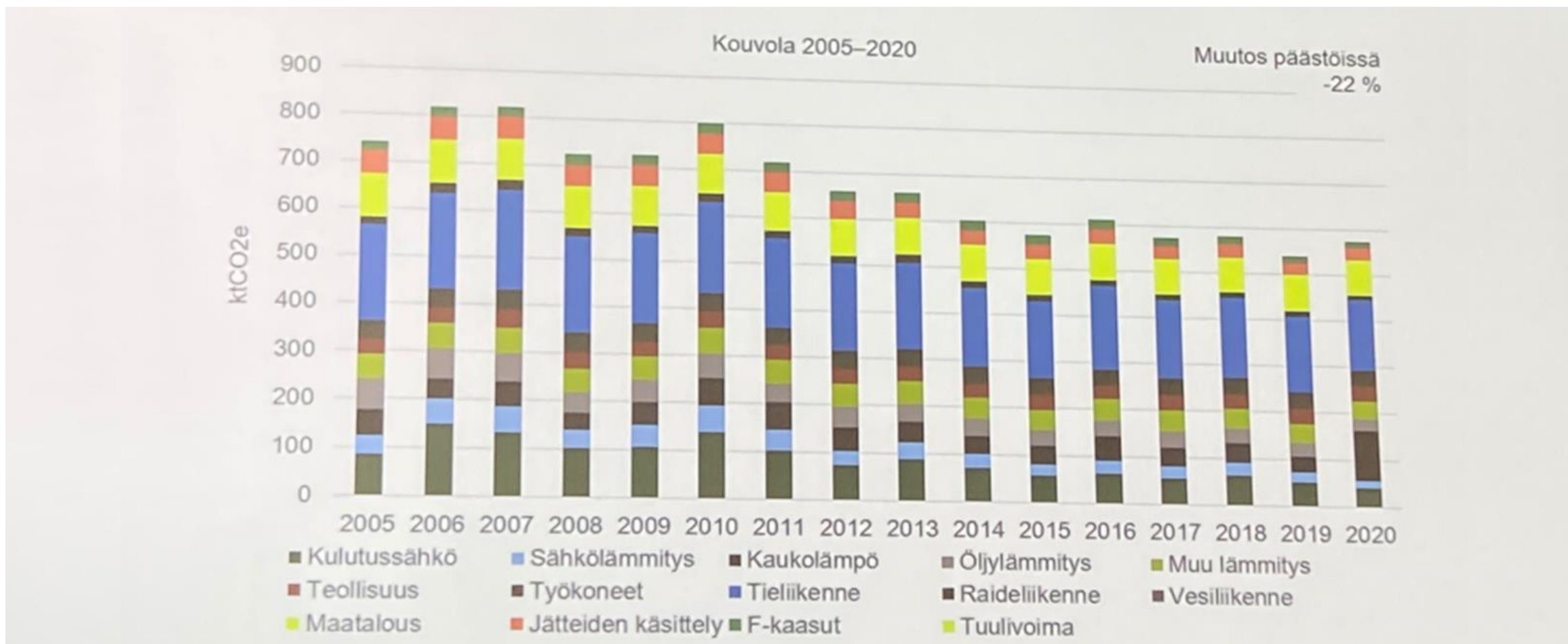
Iedzīvotāju skaita izmaiņu dinamika



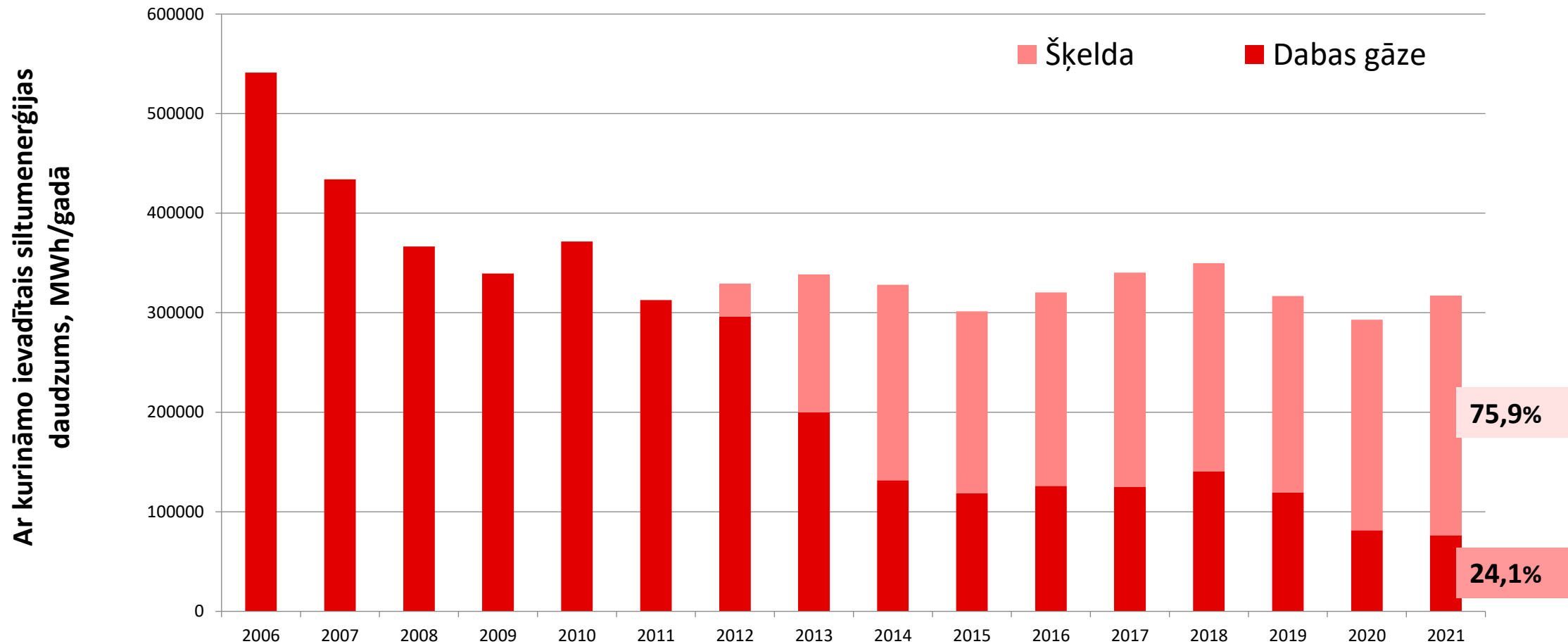
Tehniskā kārtībā esošo transportlīdzekļu skaits Liepājā 2006.-2021.gadā



CO₂ emisijas Liepājā 2006.-2021.gadā



CO₂ emisijas Kouvola (Somija) 2005.-2020.gadā



Centralizētajā siltumapgādē izmantoto kurināmo izmaiņas pēdējo 16 gadu laikā

Atspēriens energoefektivitātes jomā Liepājā kopš 2007. gada:

- dalība ERAF programmā ar 18 pašvaldības iestāžu ēku atjaunošanu
- dalība KPFI programmā ar 26 pašvaldības ēku atjaunošanu
- saistošo noteikumu pieņemšana par pašvaldības līdzfinansējuma programmu daudzdzīvokļu ēkām ar 10-30% līdzfinansējumu
- par dalību ielu apgaismojuma nomaiņas projektā
- par dalību Pilsētu mēru pakta kustībā (2012)
- par energopārvaldības sistēmas ISO 50001 ieviešanu visās pašvaldības iestāžu ēkās un ielu apgaismojumā (2016)
- *online* monitoringa sistēmas ieviešana (2019)



Mērķi 2030.gadam

Liepāja

2019.gadā Liepājas pilsētas pašvaldība, turpinot savu līdzdalību Pilsētu mēru paktā klimata un enerģētikas jomā, apņemas:

- pilsētas teritorijā līdz 2030.gadam stabilizēt pilsētas radītās CO₂ emisijas 45% līmenī, salīdzinot ar 2006.gada emisiju līmeni;
- samazināt enerģijas patēriņu pašvaldības ēkās par 5% attiecībā pret 2018.gadu;
- palielināt noturību, pielāgojoties klimata pārmaiņu ietekmei.

2022.gadā 100 ES klimatneitrālu pilsētu projekta ietvaros apņemas sasniegt klimatneitralitāti (pieņemam, ka tas būtu ekvivalents 80% CO₂ emisijas samazinājumam):

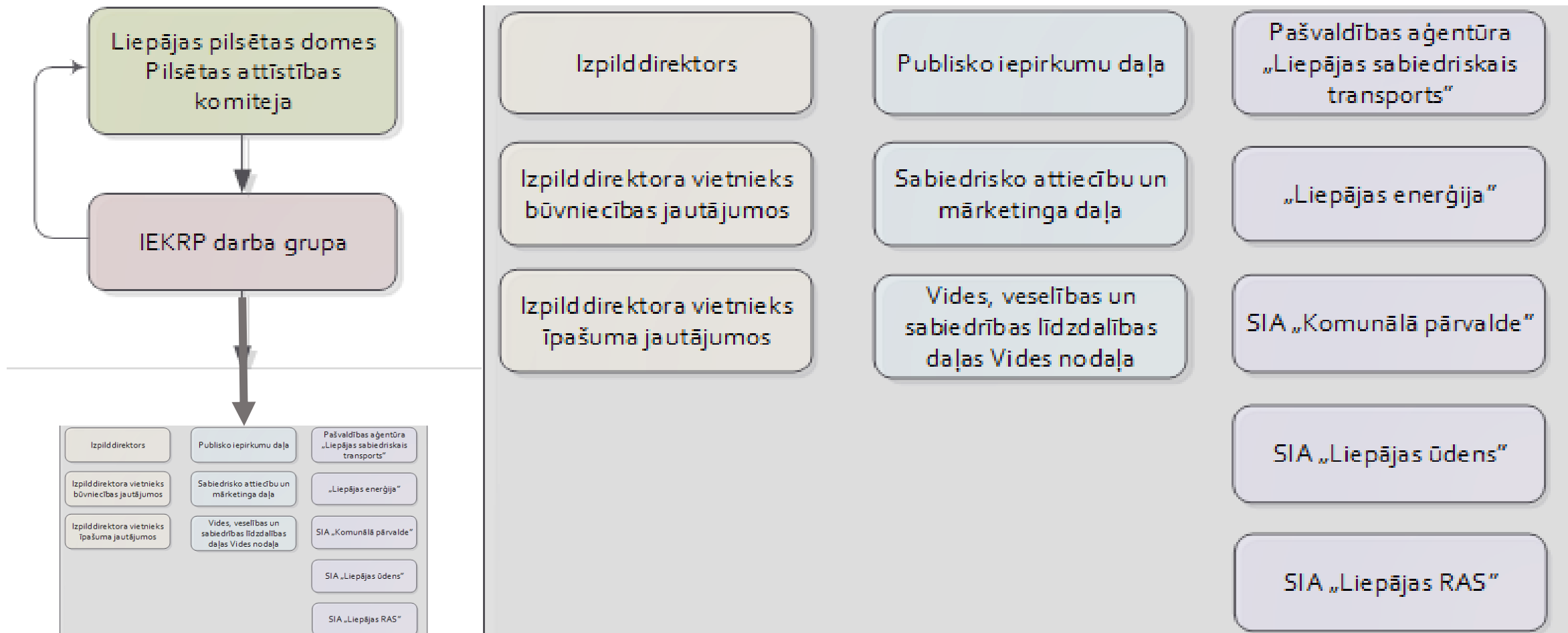
- Jāizstrādā un domē jāapstiprina Klimata vienošanos;
- Jāizstrādā jauns klimatneitralitātes plāns;
- Jāizstrādā mobilitātes plāns;
- Jāpāriet uz atjaunojamo resursu izmantošanu, jāatbalsta energokopienų attīstība, sadarbība Liepājas speciālo ekonomisko zonu.

Pilsētā šobrīd ir identificēti 9 no 15 dažādiem pielāgošanās klimata pārmaiņām pasākumiem, kas saistīti gan ar civilo aizsardzību un ārkārtas situācijām, gan veselību, gan vidi un bioloģisko daudzveidību.

- Identificēt jutīgākās valsts un pašvaldību ēkas, kam būtu nepieciešama pielāgošana klimata pārmaiņām un to saistītajiem riskiem
- Uzlabot agrīnās brīdināšanas un prognozēšanas sistēmas, lai brīdinātu par ekstrēmiem laikapstākļiem
- Veicināt bezmaksas brīvi piekļūstama dzeramā ūdens pieejamību publiskās vietās (stacijās, autoostās, peldvietās, parkos, veikalos), kā arī pašvaldību iestādēs
- Nodrošināt jūras krastu apmeklētāju brīdināšanas un drošības pasākumus potenciālo noslīdeņu, nogruvumu un applūšanas riska vietās
- Veikt ekspertu apmācību par integrētiem klimata pārmaiņu mazināšanas un pielāgošanās klimata pārmaiņām aspektiem nozaru un reģionālajā politikā un aktivitātēs

- Siltumtrašu nomaiņas turpināšana un zudumu samazināšana
- Atjaunojamo energoresursu izmantošanas iespēju analīze CSS
- Jaunu siltumenerģijas patērētāju piesaiste Liepājas CSS

- Energopārvaldības sistēmas nepārtraukta uzturēšana
- Ilgtspējīga pašvaldību ēku un infrastruktūras uzturēšana atbilstoši normatīvajiem aktiem
- Pāreja uz atjaunojamiem energoresursiem
- Racionāla atjaunojamo energoresursu lietošana privātmājās
- Jaunu energoefektīvu ēku būvniecība



Koordinēšana un atbildīgās organizatoriskās struktūras



Finansējuma aplēses

Liepāja

Pasākums	Indikatīvais budžets, EUR	Ieviešanas termiņi
Siltumtrašu nomaiņa un zudumu samazināšana	100 000	2020-2030
Atjaunojamo energoresursu izmantošanas iespēju analīze CSS	50 000	2020-2021
Jaunu siltumenerģijas patērētāju piesaiste Liepājas CSS (22,5 MW)	2 250 000	2020-2030
Energo pārvaldības sistēmas nepārtraukta uzturēšana	55 000	2020-2030
Ilgspējīga pašvaldību ēku un infrastruktūras uzturēšana atbilstoši normatīvajiem aktiem	500 000	2025-2030
Pāreja uz atjaunojamiem energoresursiem	100 000	2020-2030
Racionāla atjaunojamo energoresursu lietošana privātmājās	165 000	2020-2030
Sabiedrības informēšanas kampaņas	22 000	2020-2030
Sabiedriskā transporta maršrutu optimizācija	800 000	2022-2030
Transporta plūsmas optimizācija ar luksoforu palīdzību	50 000	2020-2023

Pasākums	Indikatīvais budžets, EUR	Ieviešanas termiņi
Elektrovelosipēdu un elektrouzlādes staciju attīstība	200 000	2021-2030
Videi draudzīga sabiedriskā transporta attīstība pilsētā	2250000	2022-2024
Pielāgošanās klimata pārmaiņām pasākumu kopums	150 000	2020-2030

- Pilsētu mēru pakta kustība ir starptautiski atzīta un tiek ieviesta pašvaldībās, kas domā par ilgtspējīgu attīstību un virzību uz klimatneitralitāti
- Pakta metodikā ir aprakstītas darbības, kuras nepieciešams ievērot, lai nodrošinātu vienotu, pēctecīgu pieeju un plānotu datus balstītu attīstību
- Pakta ieviešanas un uzturēšanas izmaksas ir nelielas, salīdzinājumā ar risku uzraudzību, datu pieejamību un nodrošināšanu iedzīvotājiem dzīvot zaļākā vidē
- Protams, ka var strādāt ar pašizgudrotām sistēmām, bet tas prasa daudz lielāku darba patēriņu un negarantē pienācīgu uzraudzību un pēctecību

- Dalība paktā pati par sevi negarantē ne izmešu samazinājumu, ne enerģiju ietaupījumu
- Lai kaut ko iegūtu, ir jābūt pieejamie datiem, metodikām, jāinvestē darbinieku izglītošanā, to motivācijā, tehnoloģijās, ēkās utt.
- Apstiprinot ilgtspējīgas enerģijas un klimata pārmaiņu plānu domē un iekļaujot attīstības plānošanas dokumentos, tas kalpos par pamatu projektu finansējuma piesaistei
- Līdzīgi kā ar energopārvaldības sistēmu, arī par pilsētu mēru paktu ir domāt par vēlu, kad krīze jau ir iestājusies

Paldies!

Liepājas pilsētas pašvaldības administrācija

Mārtiņš Tīdens

martins.tidens@liepaja.lv

t.26510351

