

Integrēta kultūras un dabas mantojuma pārvaldība sabiedrības labklājībai

Ieva Švarca

UNESCO Latvijas Nacionālās komisijas

Kultūras sektora vadītāja

Jaunpiebalga, 12.09.2018

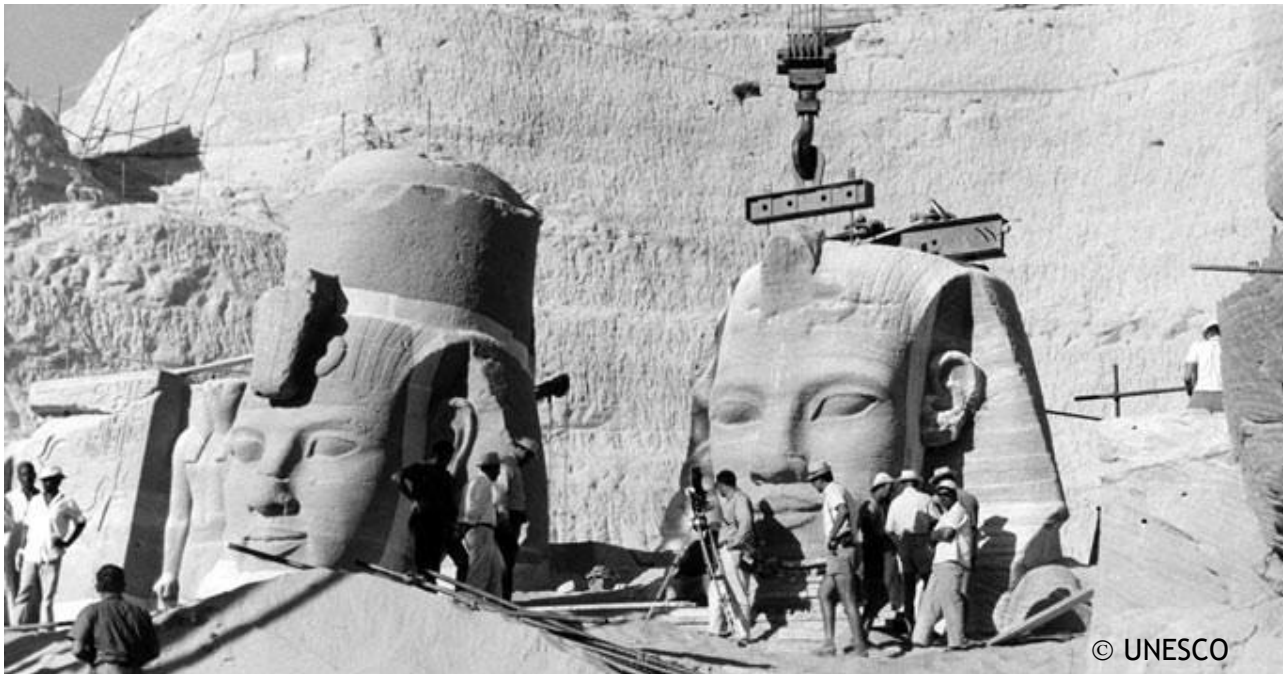


European Union
European Regional
Development Fund

UNESCO mantojuma aizsardzības normatīvi - vēsture

«Jebkuras kultūras vērtības vai dabas objekta bojāšanās vai
izzušana ir zaudējums visām pasaules tautām»

(UNESCO 1972. gada konvencija)



UNESCO mantojuma aizsardzības normatīvi - vēsture

- 1972. gadā pieņem UNESCO Konvenciju par Pasaules kultūras un dabas mantojuma aizsardzību;
- UNESCO Pasaules mantojuma saraksts - 1092 vietas;
- Pamatkritērijs iekļaušanai - īpašas nozīmes universāla vērtība;
- Kultūras un dabas mantojums - pieminekļi, dabas parki, pilsētu vēsturiskie centri, senkapi, kapsētas, kuriem ir vēsturiska, zinātniska, mākslinieciska vai citāda kultūras vērtība.



© M & G Therin-Weise



© UNESCO
Autors: Véronique Dauge



© UNESCO
Autors: Francesco Bandarin

UNESCO mantojuma aizsardzības normatīvi - vēsture

- 2003. gadā pieņem UNESCO Konvenciju par nemateriālā kultūras mantojuma saglabāšanu;
- Pamatideja – dzīvo tradīciju izcelšana, pievēršanās cilvēkam kā vērtībai un vērtības nesējam;
- “Nemateriālais kultūras mantojums” nozīmē paražas, spēles un mutvārdu izpausmes formas, zināšanas un prasmes, kā arī ar tiem saistītus instrumentus, priekšmetus, artefaktus un kultūrtelpas, ko kopienas, grupas un dažos gadījumos – atsevišķi indivīdi atzīst par sava kultūras mantojuma daļu.



© LNKC
Autors: Ilmārs Znotiņš



© Lietuvos Tautos kultūras centrs
Autors: Ramūnas Virkutis



© Yu.Boldbaatar

Ainava kā nepārtraukts mantojuma process

«Kultūrainavas ir kultūras objekti, kas ir “cilvēka un dabas kopīgi radīti”, kā noteikts Konvencijas 1. pantā. Tās ilustrē cilvēku sabiedrības un apdzīvoto vietu evolūciju laika gaitā fizisku ierobežojumu un/vai iespēju ietekmē, ko rada dabiskā vide un secīgi ārējie un iekšējie sociālie, ekonomiskie un kultūras spēki.»

(UNESCO Pasaules mantojuma konvencijas vadlīnijas, 2018)

«Ainava nozīmē teritoriju tādā nozīmē, kā to uztver cilvēki, un kas ir izveidojusies dabas un/vai cilvēku darbības un mijiedarbības rezultātā.»

(Eiropas ainavu konvencija, 2000)

Ainava kā nepārtraukts mantojuma process

- Ainava nav tikai telpa, kur vienlaikus novērojam kā augstvērtīgus kultūras, tā dabas mantojuma pieminekļus;
- Ainavā vērtību katrs tās elements iegūt kopainā, kontekstā;
- Ainavas nozīme - vērtībizpratne.

$$1 + 1 = 3$$

Ainava kā nepārtraukts mantojuma process

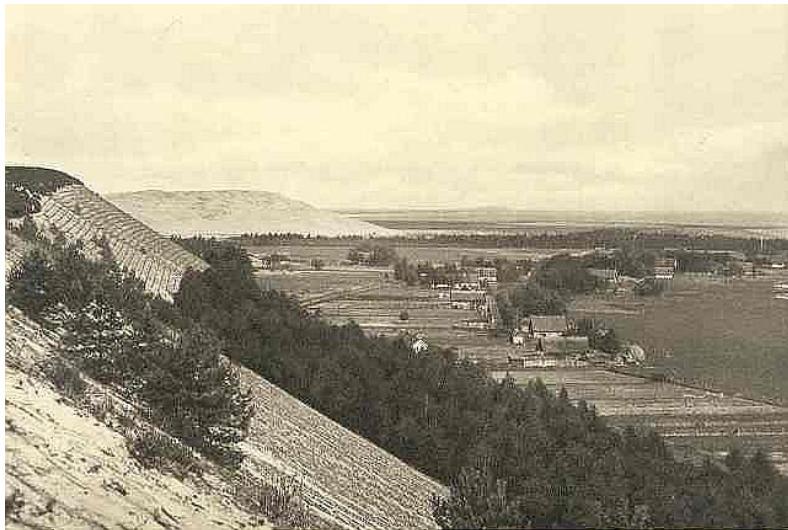


Avots: zudusilatvija.lv



Avots: liepajniekiem.lv

Ainava kā nepārtraukts mantojuma process (II)



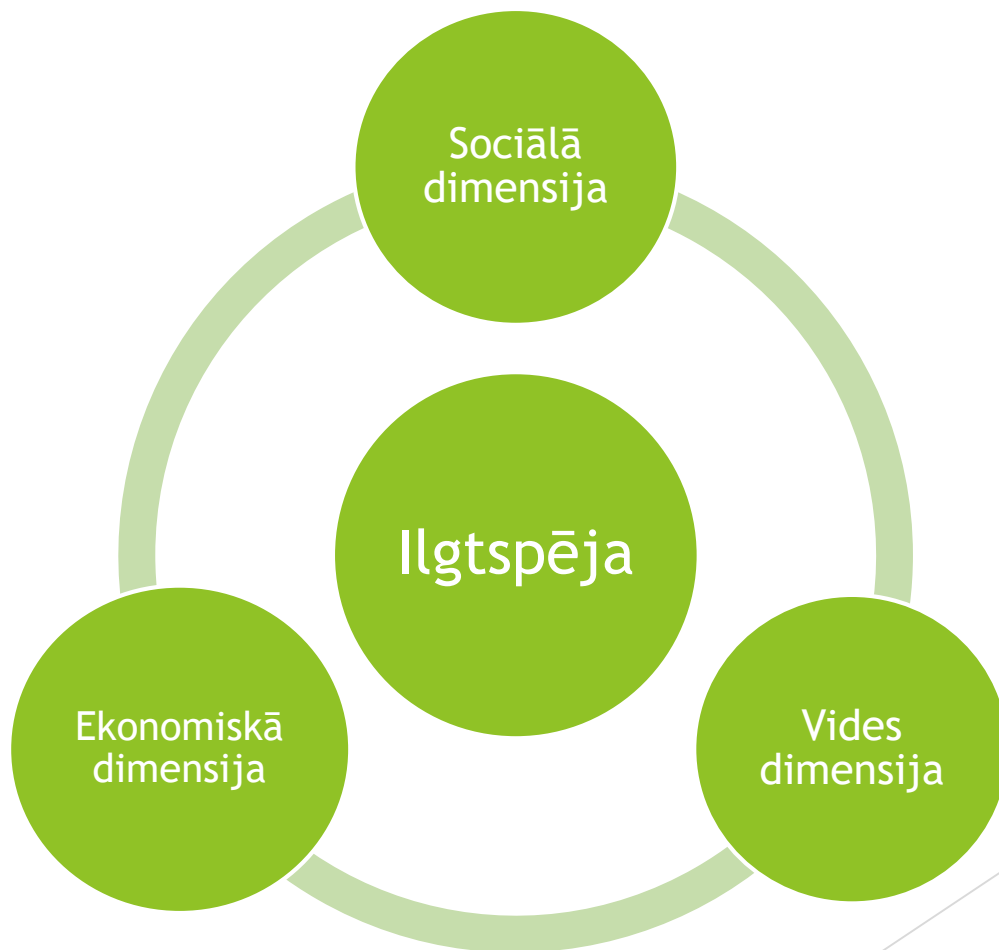
Avots: la.lv/ATP



© Linda Veita



Ilgtspējīga mantojuma pārvaldība



Ilgtspējīga mantojuma pārvaldība



© Ņujorkas publiskais teātris

Ilgtspējīga mantojuma pārvaldība - ekonomiskā dimensija



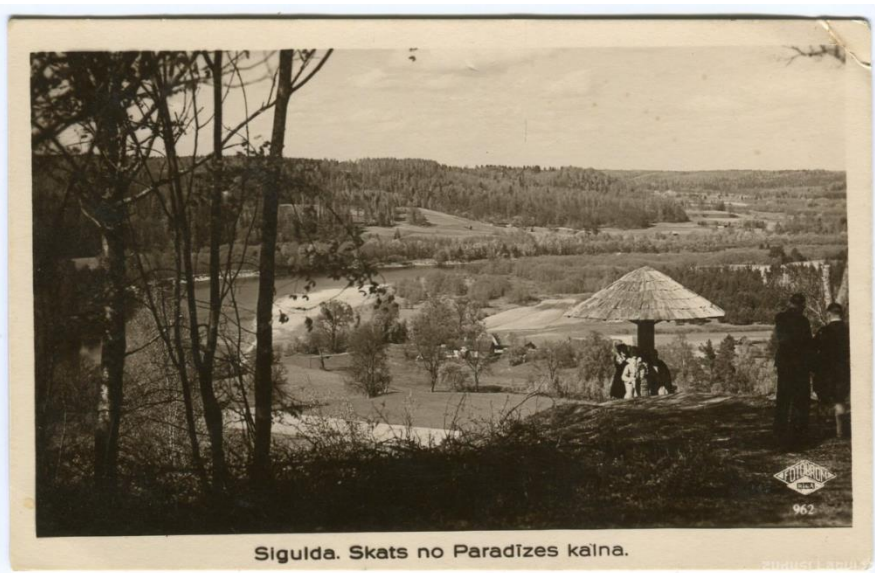
Avots: ainavudargumi.lv

Ilgtspējīga mantojuma pārvaldība - sociālā dimensija



Avots: ainavudargumi.lv

Ilgtspējīga mantojuma pārvaldība - sociālā dimensija



Sigulda. Skats no Paradīzes kalna.

Avots: zudusilatvija.lv

Paradīzes kalns 20.gs. 30.gadi



Avots: vietas.lv

Paradīzes kalns - mūsdienas

Ilgtspējīga mantojuma pārvaldība - vides dimensija



Avots: ainavudargumi.lv



Avots: bauskaszive.lv
Autors: Ivars Bogdanovs

Integrēta kultūras un dabas mantojuma pārvaldība



- Vērtības



- Vīzija



- Pārvaldības sistēma

Integrēta kultūras un dabas mantojuma pārvaldība



© MINTIMAGES/Shutterstock

Integrēta kultūras un dabas mantojuma pārvaldība





Avots: ainavudargumi.lv

Paldies par uzmanību!



European Union
European Regional
Development Fund