

Ainaon dārguni



Ainavu dārgumi ir vietas un teritorijas Latvijas laukos, ciemos un pilsētās, ko uzskatām par īpašām reģiona un Latvijas vērtībām, neatkarīgi no to pašreizējā aizsardzības statusa un diženuma. Tās ir ainavas, kas spēj apstādināt ikdienas steigu, kuras vēlamies piedzīvot atkārtoti un kas satur īpašu vēstījumu, kuru vēlamies ierakstīt Latvijas vēsturē un nodot bērniem un mazbērniem.

Latvija 100



L N B  
LATVIJAS NATIONĀLĀ BIBLIOTEKA



# LATVIJAS AINAVU DĀRGUMI VAKAR, ŠODIEN, RĪT



Vides aizsardzības un  
reģionālās attīstības  
ministrija



L N B

LATVIJAS  
NACIONĀLĀ  
BIBLIOTĒKA

Latvija  
100



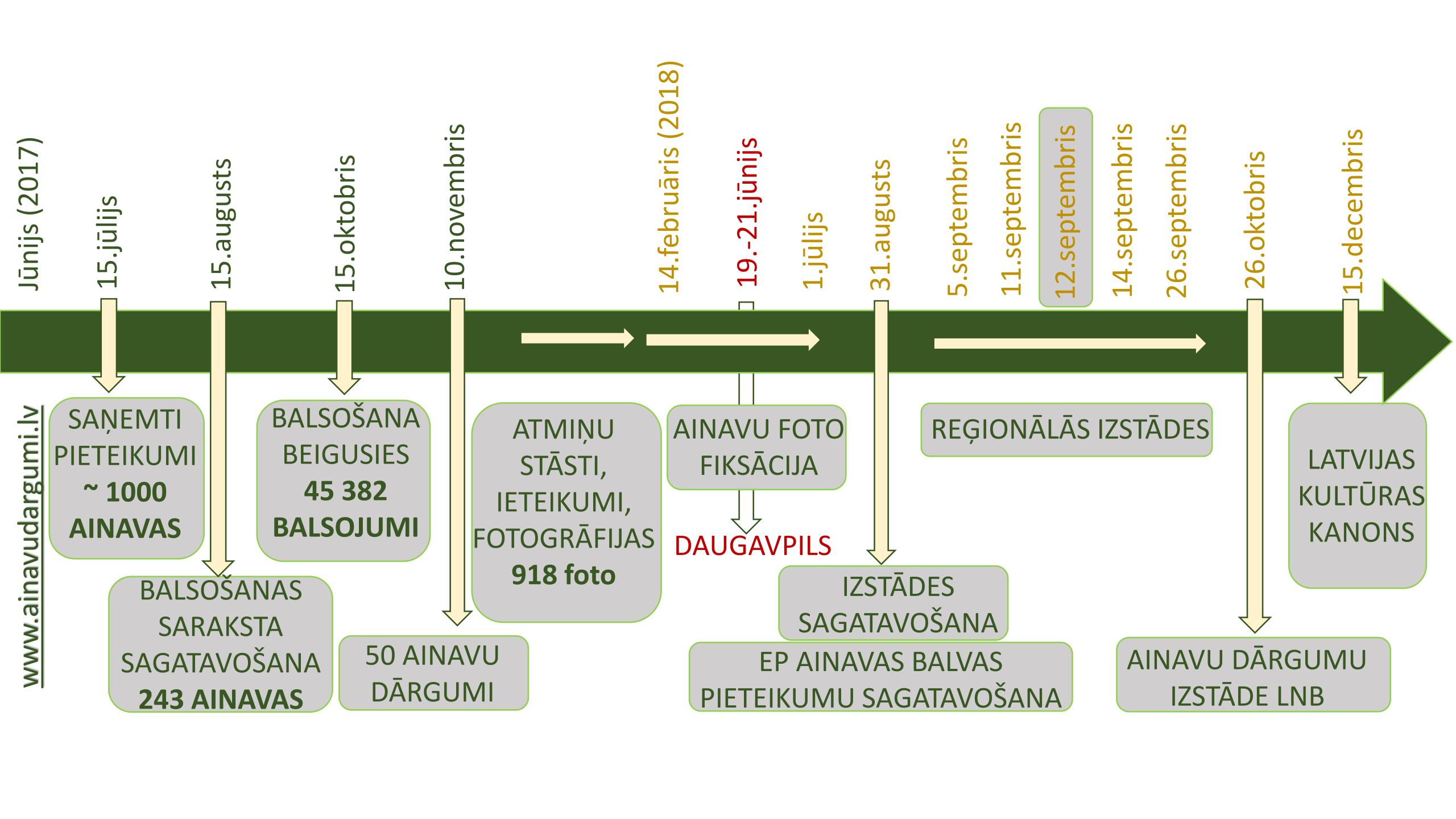
## IEDZĪVOTĀJI



VIDZEMES  
PLĀNOŠANAS  
REĢIONS



ZEMGALES  
PLĀNOŠANAS  
REĢIONS



[www.ainavudargumi.lv](http://www.ainavudargumi.lv)

Jūnijs (2017)

15. jūlijs

15. augusts

15. oktobris

10. novembris

14. februāris (2018)

19.-21. jūnijs

1. jūlijs

31. augusts

5. septembris

11. septembris

12. septembris

14. septembris

26. septembris

26. oktobris

15. decembris

SAŅEMTI PIETEIKUMI ~ 1000 AINAVAS

BALSĒŠANAS SARAKSTA SAGATAVOŠANA 243 AINAVAS

BALSĒŠANA BEIGUSIES 45 382 BALSĒJUMI

50 AINAVU DĀRGUMI

ATMIŅU STĀSTI, IETEIKUMI, FOTOGRĀFIJAS 918 foto

AINAVU FOTO FIKSĀCIJA DAUGAVPILS

EP AINAVAS BALVAS PIETEIKUMU SAGATAVOŠANA

IZSTĀDES SAGATAVOŠANA

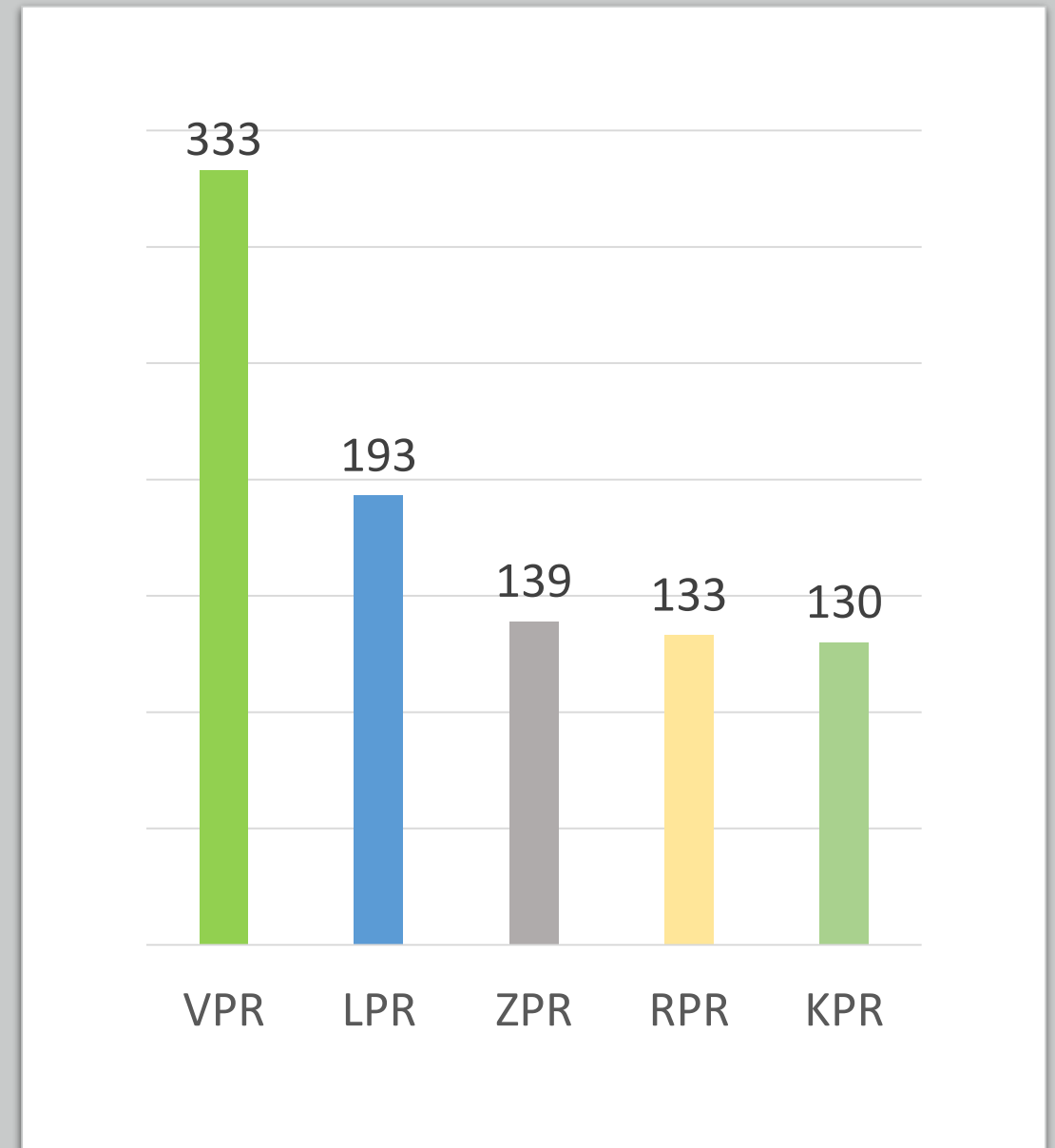
REĢIONĀLĀS IZSTĀDES

AINAVU DĀRGUMU IZSTĀDE LNB

LATVIJAS KULTŪRAS KANONS

# KOPĒJAIS PIETEIKUMU SKAITS LATVIJĀ - 928

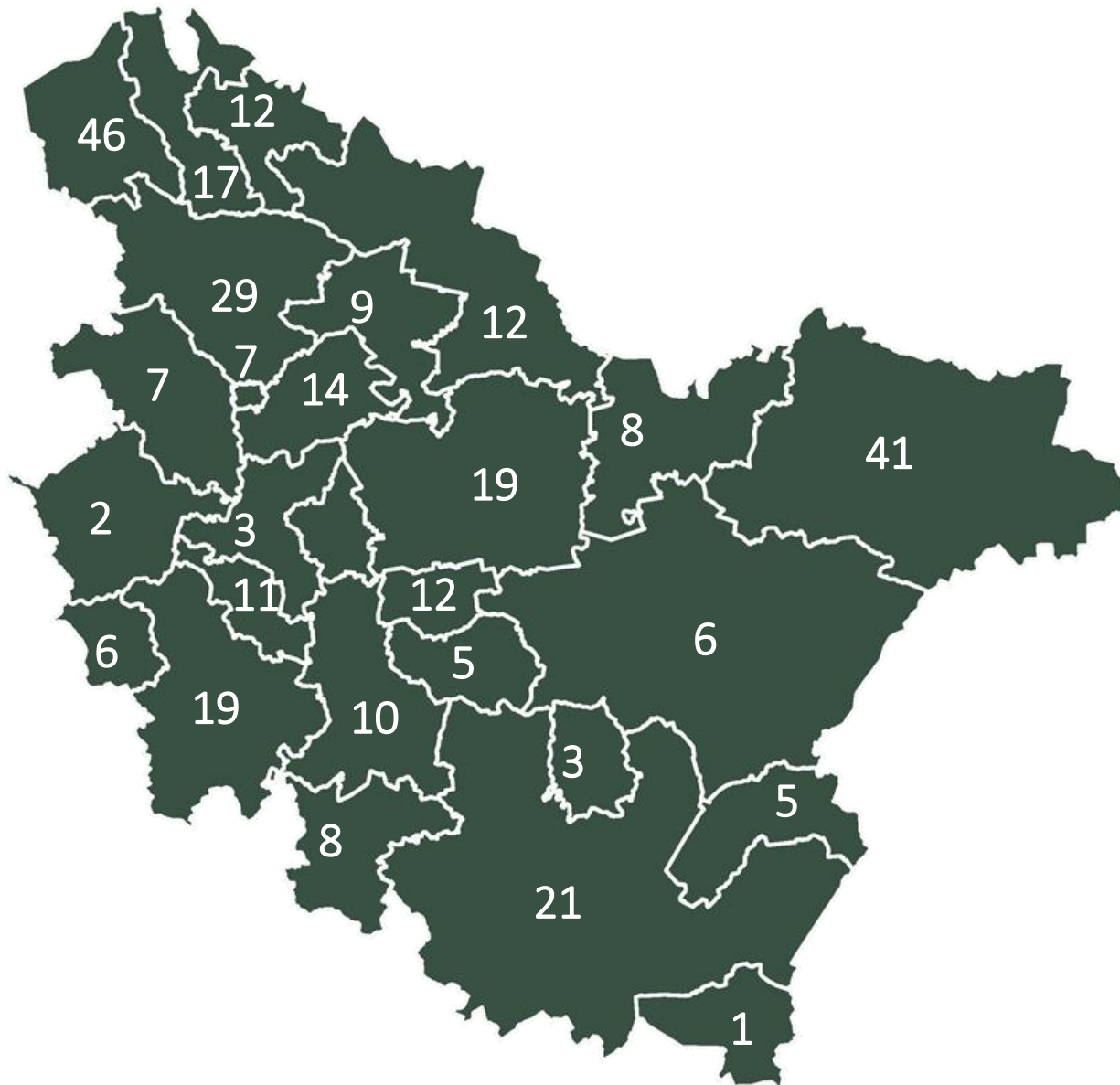
- **VPR - 333**
- **LPR - 193**
- **ZPR - 139**
- **RPR - 133**
- **KPR - 130**

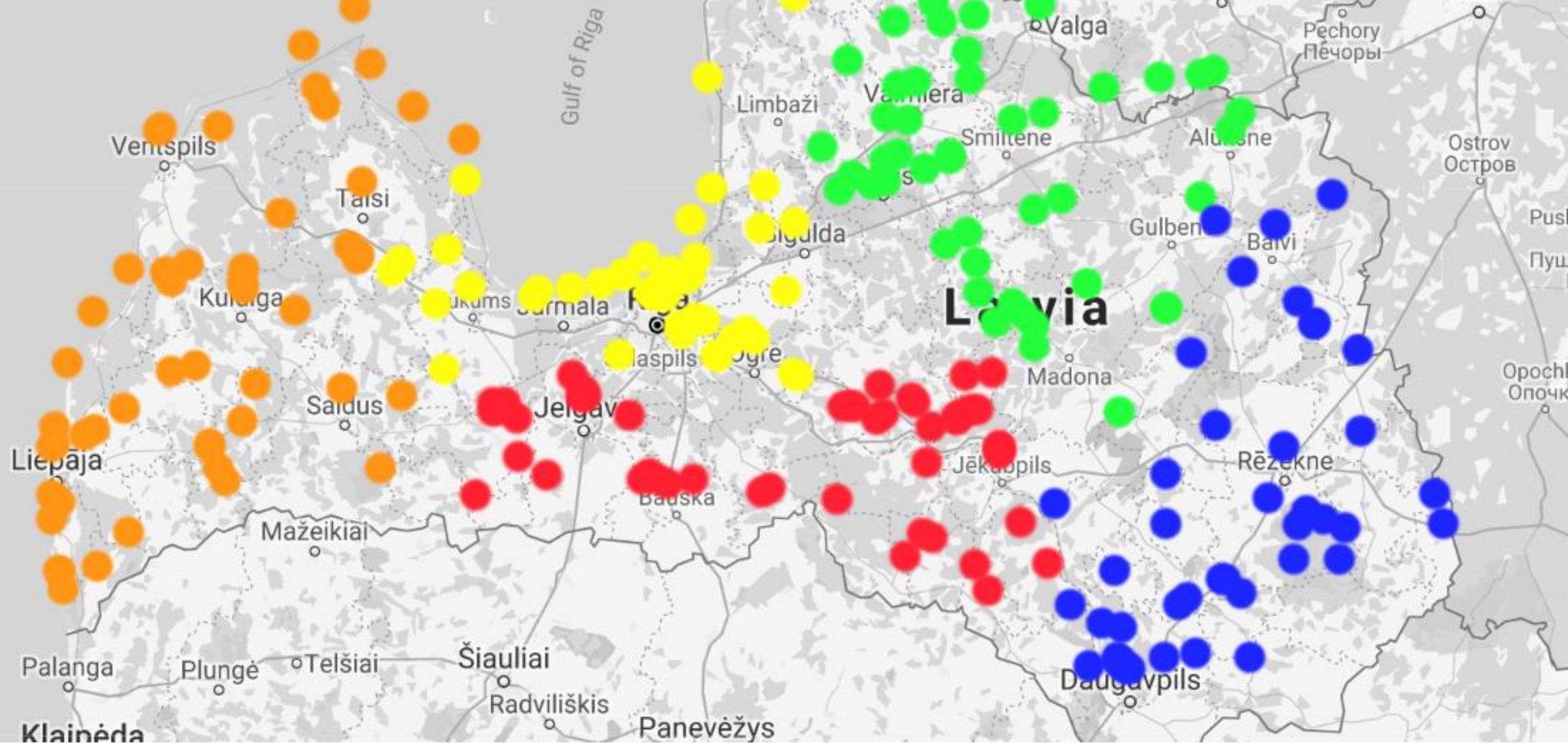




# VIDZEMES PLĀNOŠANAS REĢIONĀ

- Pieteikumi **visos** novados
- Foto fiksācija **visām** pieteiktajām ainavām 2018. gadā
- Dāvana **katram** pieteicējam
- LNB krātuvei «Zudusī Latvija»



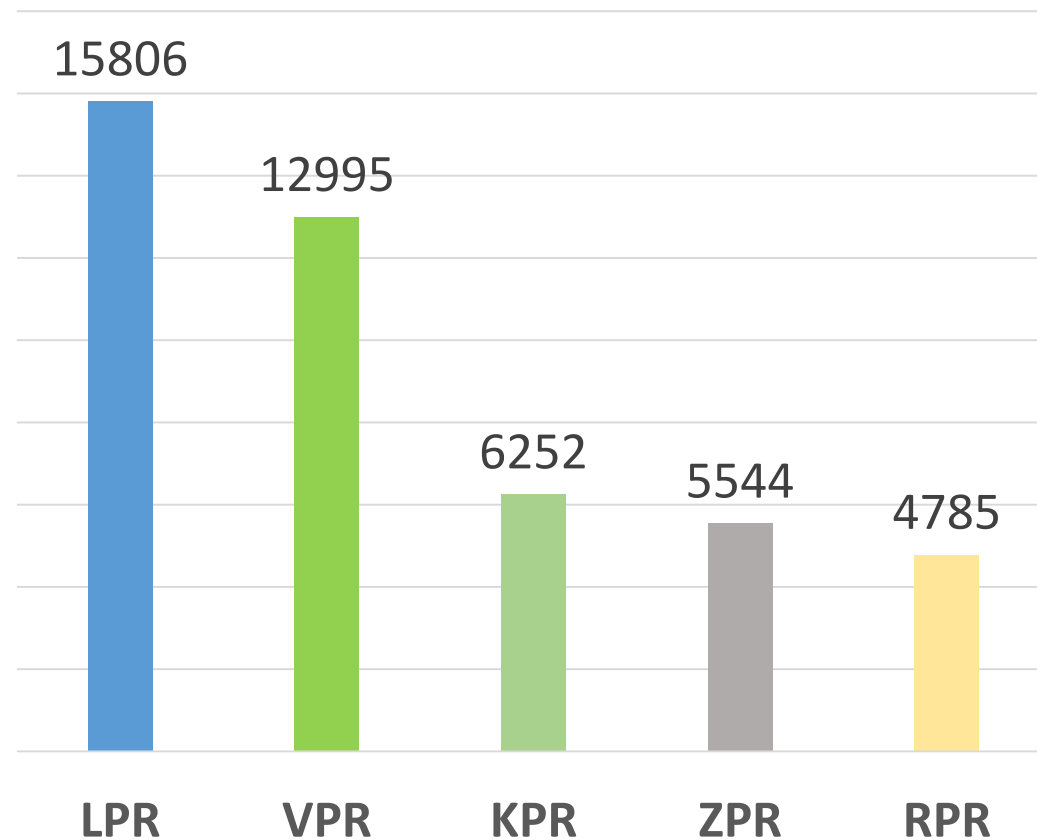


## 243 AINAVAS - BALSOŠANAS SARAKSTS

<https://www.ainavudargumi.lv/balsojumu-karte/>

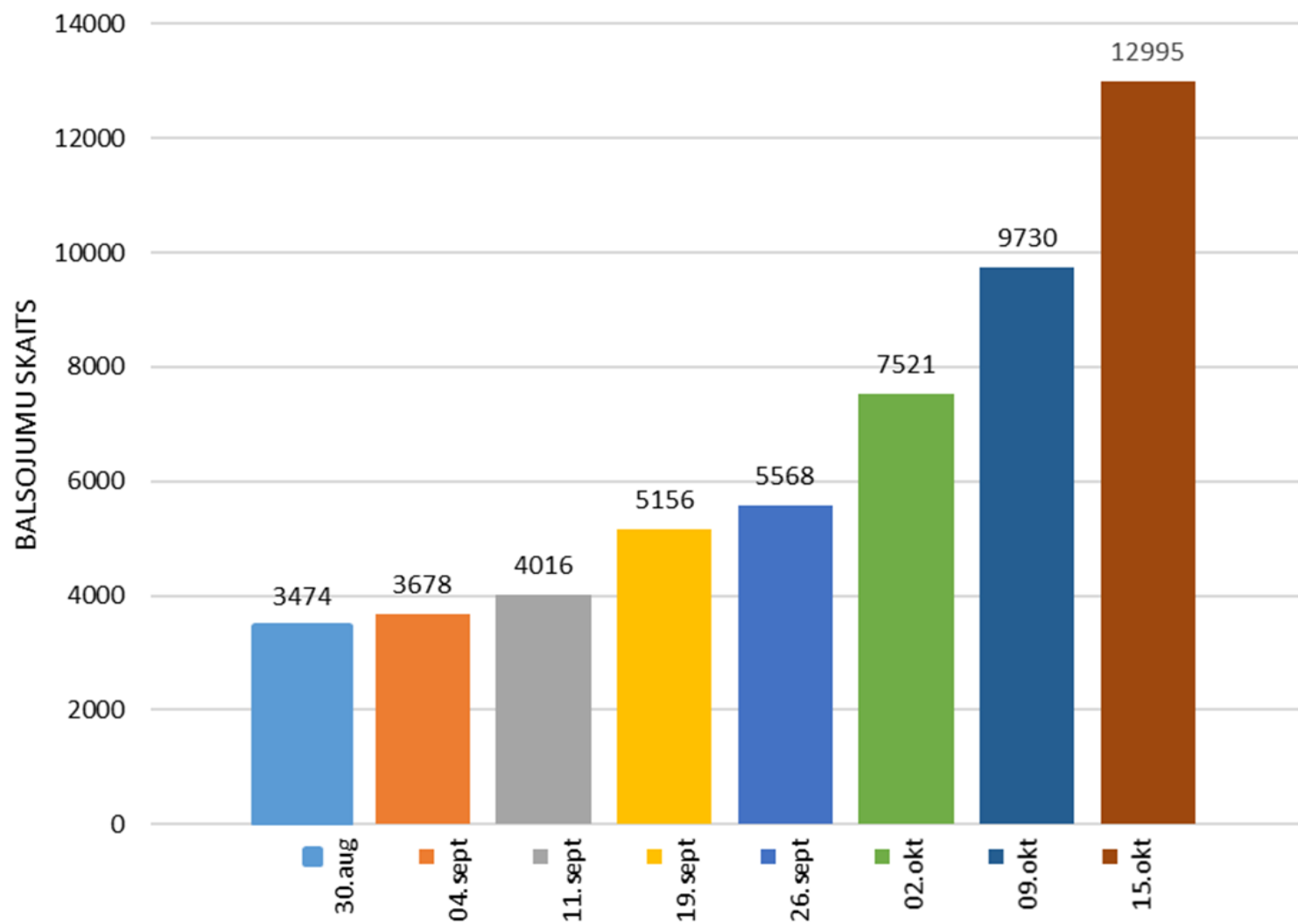
# KOPĒJAIS BALSOJUMU SKAITS LATVIJĀ - 45 382

- **LPR - 15 806**
- **VPR - 12 995**
- **KPR - 6 252**
- **ZPR - 5544**
- **RPR - 4785**





## BALSOJUMU SKAITA DINAMIKA VPR





# KONKURSS SKOLĒNIEM

- Riebiņu vidusskolas 3.klase
- Laurenču sākumskolas 5.c klase
- Daugmales pamatskolas 9.klase
- Rīgas 41.vidusskolas 6.c klase
- Mērsraga vidusskolas 10.klase
- Rites pamatskolas 5.klase
- Valmieras 5.vidusskolas 10.a klase



# KONKURSS SKOLĒNIEM

KONKURSĀ PIEDALĪJĀS 97 KLAŠU KOLEKTĪVI NO VISIEM LATVIJAS REĢIONIEM

- *Skolēni teica, ka viņi klases balsošanas iespaidā arī mājās pie datoriem esot balsojuši par mūsu ainavām. Priecājos, ka man izdevās viņus ieinteresēt šajā procesā. Ar sveicienu, Rubenēs pamatskolas 3. klases audzinātāja skolotāja Marika Eglīte*
- *Paldies Jums par tik vērtīgām aktivitātēm. Kā bērni teica... "Šādi konkursi domāti lai atvērtu cilvēkiem acis" ! Paldies, ka "atvērāt" arī mūsu acis, ieraugot Latviju vēl krāšņāku, bagātāku un skaistāku!*  
*Ar cieņu, Lubānas vidusskolas 2. klases skolotāja Elīna Zābere.*
- *Esam sava novada patrioti un priecājamies, ka ir iespēja izteikt savu viedokli.*  
*Klases kolektīva vārdā, ar cieņu klases audzinātāja Anita Tropa*



# KAS IR AINAVA?

- KAS IR LATVIJAS AINAVA?
- KAS IR VIDZEMES AINAVA?
- KAS IR MANA AINAVA?





# KAS IR AINAVA?

- MĀKSLAS OBJEKTS
- DINAMISKA SISTĒMA
- ĪPAŠS, AUGSTVĒRTĪGS DABAS SKATS
- PILSĒTA
- LAUKI
- DZĪVESVIETA
- DZĪVESVEIDS
- KULTŪRVĒSTURISKA VIETA
- MANTOJUMS
- PARĀDĪBA, PROCESS
- ZINĀMS, NEZINĀMS
- VISPĀRĒJA IZJŪTA
- PIEREDZE
- SIMBOLS
- CILVĒKS - DARBĪBA - VIETA – LAIKS
- AINAVA IR VISS



# AINAVA KĀ KANONISKA VĒRTĪBA

## LATVIEŠU VIENSĒTA

- DZĪVES UN TELPAS MODELIS
- LATVISKĀ TELPAS IZJŪTA
- SKAISTUMS UN LIETDERĪBA
- HARMONIJA AR DABAS RITMU
- ĢIMENES SAIMNIECISKAIS CENTS
- TURĪGUMA RĀDĪTĀJS
- LIETU FUNKCIJAS UN VIETAS
- CILVĒKA DZĪVES RITMS
- IKDIENA, SVĒTKI, RITUĀLI





EKOLOĢIJA

ESTĒTIKA

DABAS APSTĀKĻI  
UN VEIDOJUMI

CILVĒKA RADĪTIE  
ELEMENTI

**SAJŪTU UZTVERE –  
GARŠAS, SMARŽAS,  
SKAŅAS**

**PIEREDZES UZTVERE –  
IZZINĀTAIS, IZJUSTAIS,  
PĀRBAUDĪTAIS**

**CILVĒKU EKOLOĢISKĀ UN ESTĒTISKĀ PIEREDZE VEIDO  
AINAVAS IZPRATNI**

**ATPAZĪSTAMI AINAVAS ELEMENTI DABĀ VEIDO AINAVAS  
TRADICIONĀLO AINAVAS RAKSTU UN DAUDZVEIDĪBU**

**NEPĀRTRAUKTA MIJEDARBĪBA**

**OBJEKTĪVA REALITĀTE**

**PIEDERĪBAS SAJŪTA JEB VIETAS AURA**

# AINAVAS IZPRATNE

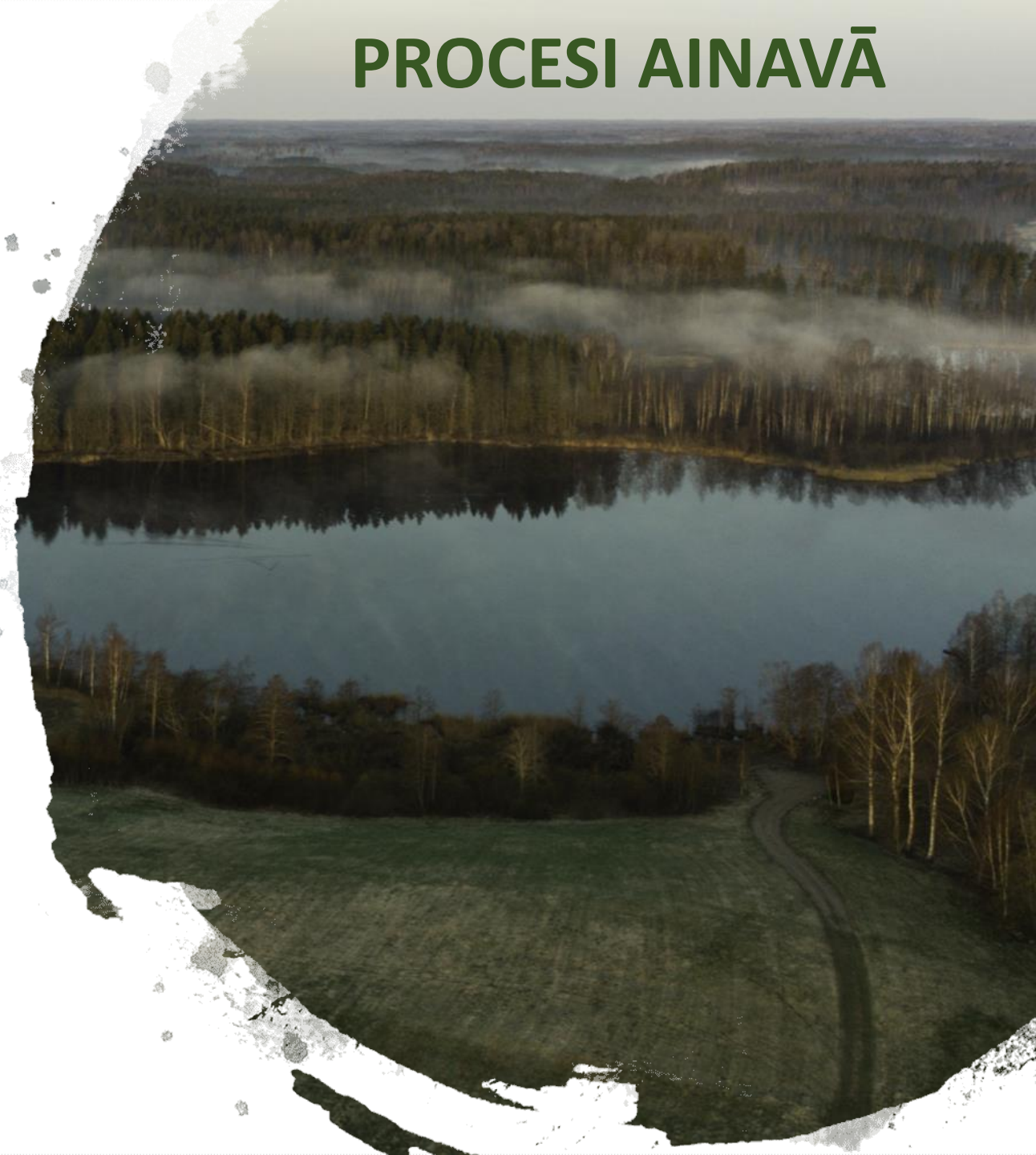


## **GLOBALIZĀCIJAS PROCESS – AINAVAS KĻŪST ARVIEN LĪDZĪGĀKAS VIENA OTRAI**

- INTENSĪVA ZEMES IZMANTOŠANA,
- ZEMJU PAMEŠANA

## **AINAVAS IZMAIŅAS – DRAUDI, ATTĪSTĪBA NEGATĪVA**

- DAUDZVEIDĪBAS, VIENOTĪBAS, IDENTITĀTES ZUDUMS
- AINAVU SASKAŅOTĪBAS ZUDUMS, KAS RAKSTURĪGA  
KULTŪRAINAVAI
- SAMAZINĀS DABISKĀS MĪTNES UN BIOTOPI







# KAS IR IEDZĪVOTĀJU PIETEIKTIE AINAVU DĀRGUMI VIDZEMĒ (1)

- **DABAS AINAVAS, AINAVU APVIDI (6)**

- Kornetu jeb Veclaicenes ainava
- Āraišu ainava
- Krustkalnu dabas rezervāts
- Skaņākalna dabas parks
- Piebalgas pauguraine
- Vecpiebalgas ainava

- **EZERI (22)**

- **UPES (13)**

- **PURVI (2)**

- **ĢEOLOĢISKIE OBJEKTI (15)**

- **PILSĒTAS, APDZĪVOTAS VIETAS (9)**

- Alūksne, Cēsis, Jaunpiebalga, Brenguļi, Līgatnes Papīrfabrikas ciemats, Mazsalaca, Rauna, Smiltene, Seda

- **PILIS, MUIŽAS (21)**

- **BAZNĪCAS (8)**

- **NOZĪMĪGAS ĒKAS (12)**

- **INTERESANTI OBJEKTI (4)**





## KAS IR IEDZĪVOTĀJU PIETEIKTIE AINAVU DĀRGUMI VIDZEMĒ (2)

- MUZEJI (6)
- KAPI (2)
- CEĻI (7)
- KOKI (13)
- ALEJAS (7)
- PARKI (12)
- DZIRNAVAS, DZIRNAVEZERI (4)
- KALNI, PILSKALNI (19)
- AKMEŅI (7)
- PIEMINEKĻI (1)
- AUGI (2)
  - Naktsvijoles, pieneņes
- PUTNI, DZĪVNIEKI (2)
  - Stārķi, bebri
- MĀKOŅI (2)





# KĀ IEDZĪVOTĀJI NOSAUC AINAVAS?

- Rudens sonāte
- Paradīzes pludmale
- Klusuma ģeometrija
- Mīlestības sala
- "Pilnu tvaiku"
- "Purvīša Latvija pavasarī"
- Rudens krēslas ainava
- Vasara saulrietā
- Latvijā ir visskaistākie saulrieti
- Undulus apseratus mākoņi. Mazsalaca. Saulriets
- Skaņākalna dabas parkā zied vizbulītes
- Burvīgs vakars Dzilnu mājās
- Gaismas spēles ūdens spoguļī
- Purva pūķis
- Dīvs rīts " Skābumu " mājas pagalmā.





*Ainavu dārgumi*

Alūksnes vēsturiskā centra ainava ar ezeru, parkiem un pilīm

Āraišu ezera un apkārtnes ainava

Burtnieku ezera ainava ar baznīcām un muižu centriem

Cēsu vecpilsētas ainava ar viduslaiku pili un parku

Lejaslīgatnes ainava ar papīrfabrikas ciemu un Gaujas pārceltuvi

Salacas ielejas ainava ar Mazsalacu un Skaņokalnu

Teiču purva ainava

Veclaicenes ainava

Vecpiebalgas pauguru ainava

Vidzemes lauku sētas ainava un baltie lielceļi



Ainaon dārguni