



Latvijas Ģeotelpiskās  
informācijas aģentūra

# Latvijas Ģeotelpiskās informācijas aģentūras atvērtie dati

Arvīds Ozols, LĢIA ĢIS&IT departamenta vecākais eksperts ĢIS jautājumos  
Valdis Bērziņš, LĢIA direktora vietnieks ģeoinformācijas jautājumos

*SDI4Apps regional stakeholder conference*  
**Open data capabilities for regional development**  
8.12.2016., Valmiera, Latvia



Latvijas Ģeotelpiskās  
informācijas aģentūra

# LĢIA loma un datu kopas

- LĢIA ir Aizsardzības ministrijas pārraudzībā esoša vadošā iestāde valsts politikas īstenošanā ģeodēzijas, kartogrāfijas un ģeotelpiskās informācijas jomā
- LĢIA kompetences datu kopas (pamatdati):
  - Zemes virsmas attēli, tālizpētes dati un ortofoto mērogu rindas 1:50 000 — 1:2000 ietvaros
  - digitālie reljefa un virsmas modeļi, kas izmantoti topogrāfisko plānu un topogrāfisko karšu sastādīšanai mērogu rindas 1:250 000 — 1:10 000 ietvaros
  - ģeotelpiskā informācija, kas ietverta topogrāfiskajos plānos un topogrāfiskajās kartēs mērogu rindas 1:250000 — 1:2000 ietvaros



Latvijas Ģeotelpiskās  
informācijas aģentūra

# ĢPIS saturs un darbība

- ĢPIS ir integrēta valsts IS, kas ietver:
  - LĢIA kompetences ģeotelpiskos pamatdatus
  - valsts ģeodēziskā tīkla informācijas sistēmu
  - vietvārdu datubāzi
  - svarīgo objektu datubāzi
- ĢPIS ietverto pamatdatu publiska pieejamība nodrošināta ar LĢIA Karšu pārlūku  
<http://kartes.lgia.gov.lv>
- ĢPIS darbības pamatus nosaka 25.02.2014 MK noteikumi Nr.113 "Ģeotelpisko pamatdatu informācijas sistēmas noteikumi":
  - datu atjaunošanas max cikls katrai pamatdatu grupai
  - datu piekļuves nosacījumus un ĢPIS publisko daļu
  - katrai pamatdatu kopai standarta datu formāts



Latvijas Ģeotelpiskās  
informācijas aģentūra

# Kā atvērto datu principus piemērot ģeotelpiskajiem datiem ? (1)

## bez maksas

šo principu var piemērot tikai tiem datiem, kuru iegūšana (atjaunināšana), apstrāde un izplatīšana (vai attiecīga IKT pakalpojuma uzturēšana) tiek pilnībā apmaksāta no valsts budžeta dotācijām

Ja valsts vai pašvaldību iestādēm ir jāplāno pašu ieņēmumi, lai nodrošinātu savu funkciju izpildi pilnā apjomā, tad šo principu piemērot nebūs iespējams



Latvijas Ģeotelpiskās  
informācijas aģentūra

## Kā atvērto datu principus piemērot ģeotelpiskajiem datiem ? (2)

### **tiešsaistē, bez piekļuves ierobežojumiem**

Tiešsaiste ir mūsu IKT laikmetam atbilstošs datu iegūšanas veids. Tomēr ģeotelpisko datu gadījumā pirms datu publicēšanas tiešsaistē jāizvērtē vai lejupielādei paredzētais datu apjoms ir atbilstošs vidusmēra datu pārraides līnijām. Ļoti bieži nākas izvēlēties ārējos datus nesējus, jo datu lejupielāde tiešsaistē ir ilga un neefektīva. Visbiežāk ar tiešsaisti tiek asociētas ģeotelpiskos datu tīmekļa pakalpes (WMS, WMTS, WFS, WCS u.c.)

Faktiski pilnvērtīgu 24/7/365 IKT pakalpojumu valsts un pašvaldību iestādes var nodrošināt tikai tad, ja to nodod ārpakalpojumā komersantam, jo valsts pārvalde paredz darba laiku 8 stundas dienā un 5 dienas nedēļā. Šādam ārpakalpojumam nepieciešams prognozējams ilgtermiņa finansējums.



Latvijas Ģeotelpiskās  
informācijas aģentūra

# Kā atvērto datu principus piemērot ģeotelpiskajiem datiem ? (3)

## **tiešsaistē, bez piekļuves ierobežojumiem**

Piekļuves ierobežojumus ģeotelpiskajiem datiem sabiedrībai un valsts pārvaldei INSPIRE direktīva (*13.panta pirmā daļa un 17.panta septītā daļa*) pieļauj gadījumos, ja šāda piekļuve var negatīvi ietekmēt vai apdraudēt starptautiskās attiecības, sabiedrības drošību vai valsts aizsardzību.

Dažādu ģeotelpisko datu kopu savstarpējā kombinēšana publiskos pakalpojumos un šādas informācijas neparedzamas interpretēšanas iespējas iepriekš minētos riskus padara par ļoti iespējamiem.

Vienīgā iespēja kā nodrošināt ģeotelpisko datu turētājam tiesības iejaukties savu datu izmantošanā, reaģējot uz kādu no iepriekš minētajiem riskiem, ir izsniegt licenci (atļauju) datu vai pakalpojumu lietotājam.



Latvijas Ģeotelpiskās  
informācijas aģentūra

## Kā atvērto datu principus piemērot ģeotelpiskajiem datiem ? (4)

### **tiešsaistē, bez piekļuves ierobežojumiem**

Ģeotelpisko datu licences nebūtu jāuzskata par piekļuves ierobežojumiem, bet gan par abpusēju vienošanos starp datu lietotāju un datu turētāju, par attiecīgas datu kopas (tīmekļa pakalpes) profesionālu un korektu lietošanu.

Arī Informācijas atkalizmantošanas jeb PSI direktīva pieļauj atkalizmantojamo datu piekļuvei izsniegt licences un aicina šim mērķim izmantot visatbilstošākās *open data* licences.

Ja atvērtie dati un licences tomēr tiek uzskatītas par nesaistāmām lietām, tad par atvērtiem datiem var kļūt tikai tādi, kuriem licences nav piemērojamas, t.i. vecāki par 15 gadiem (*Autortiesību likuma 60.pants*). Piemēram, 1994.-1998.gada ortofoto karte.



Latvijas Ģeotelpiskās  
informācijas aģentūra

## Kā atvērto datu principus piemērot ģeotelpiskajiem datiem ? (5)

### **mašīnlasāmā formātā, ko var automatizēti apstrādāt ar brīvi pieejamām lietojumprogrammām**

Nav viennozīmīgi skaidrs kāds ģeotelpisko datu formāts atbilst izvirzītajam principam vektora un rastra datu gadījumā.

Skaidrs ir tikai tas, ka šādam principam neatbilst neviens no VARAM Atvērto datu lapā minētajiem formātiem (XLSX, TXT, CSV, XML).

Formāli vektordatiem būtu izmantojams GML datu formāts, kas ir XML paveids, tomēr jāņem vērā a) lielais datu apjoms šādā datu formātā un b) lieli resursi, lai esošos datus translētu uz šo datu formātu un pēc tam nolasītu tos.





Latvijas Ģeotelpiskās  
informācijas aģentūra

# Kā atvērto datu principus piemērot ģeotelpiskajiem datiem ? (6)

## pieejami metadati atvērto datu formātā

VARAM Atvērto datu lapā tiek izvirzīta prasība izmantot DCAT-AP metadatu standartu.

Šobrīd ģeotelpisko datu un pakalpojumu turētāji metadatus gatavo un publicē atbilstoši ISO 19115 metadatu standartam un INSPIRE tehniskajām prasībām. To nodrošina Latvijas ģeoportāls GeoLatvija.lv

Atvērto ģeotelpisko datu gadījumā būtu jāpiemēro GeoDCAT-AP (*a geospatial extension for the DCAT application profile*) standarts, kas faktiski meklē iespēju bez informācijas zudumiem translēt INSPIRE / ISO 19115 metadatus uz DCAT standartu, lai nodrošinātu ģeoportālu metadatu sasaisti ar citiem datu katalogiem.



Latvijas Ģeotelpiskās  
informācijas aģentūra

# LĢIA Open Geospatial Consortium (OGC)standarta brīvie karšu servisi

## WMS servisi

Topogrāfisko karšu nomenklatura	<a href="http://services.lgia.gov.lv/arcfree/services/WMS_nomenklatura/MapServer/WMSServer">http://services.lgia.gov.lv/arcfree/services/WMS_nomenklatura/MapServer/WMSServer</a>
Topogrāfisko karšu kartoshēmas (TOPO2, TOPO10)	<a href="http://services.lgia.gov.lv/arcfree/services/WMS_Kartoshemas/MapServer/WmsServer">http://services.lgia.gov.lv/arcfree/services/WMS_Kartoshemas/MapServer/WmsServer</a>
Ortofoto kartes 1994 -1999.g	<a href="http://services.lgia.gov.lv/arcfree/services/Ortofoto_v1/MapServer/WMSServer">http://services.lgia.gov.lv/arcfree/services/Ortofoto_v1/MapServer/WMSServer</a>
INSPIRE GeoGrid LKS92 TM	<a href="http://services.lgia.gov.lv/arcfree/services/GeoGrid/MapServer/WMSServer">http://services.lgia.gov.lv/arcfree/services/GeoGrid/MapServer/WMSServer</a>
Corine Land Cover 2006 - 2012.gadu izmaiņas	<a href="http://services.lgia.gov.lv/arcfree/services/GIOLAND_LV/Changes2006_2012_LV/MapServer/WMSServer">http://services.lgia.gov.lv/arcfree/services/GIOLAND_LV/Changes2006_2012_LV/MapServer/WMSServer</a>
Corine Land Cover CLC2012	<a href="http://services.lgia.gov.lv/arcfree/services/GIOLAND_LV/CLC2012_LV/MapServer/WMSServer">http://services.lgia.gov.lv/arcfree/services/GIOLAND_LV/CLC2012_LV/MapServer/WMSServer</a>
Labotais Corine Land Cover 2006	<a href="http://services.lgia.gov.lv/arcfree/services/GIOLAND_LV/Revised_CLC2006/MapServer/WMSServer">http://services.lgia.gov.lv/arcfree/services/GIOLAND_LV/Revised_CLC2006/MapServer/WMSServer</a>
GIOLAND HR Slāņi	<a href="http://services.lgia.gov.lv/arcfree/services/GIOLAND_LV/HRL2012_LV/MapServer/WmsServer?">http://services.lgia.gov.lv/arcfree/services/GIOLAND_LV/HRL2012_LV/MapServer/WmsServer?</a>

## WMTS servisi

Ortofoto kartes 1994 -1999.g	<a href="http://services.lgia.gov.lv/arcfree/rest/services/WMS_Ortofoto_v1/MapServer/WMTS">http://services.lgia.gov.lv/arcfree/rest/services/WMS_Ortofoto_v1/MapServer/WMTS</a>
Corine Land Cover CLC2012	<a href="http://services.lgia.gov.lv/arcfree/rest/services/GIOLAND_LV/CLC2012_LV/MapServer/WMTS/">http://services.lgia.gov.lv/arcfree/rest/services/GIOLAND_LV/CLC2012_LV/MapServer/WMTS/</a>
Labotais Corine Land Cover 2006	<a href="http://services.lgia.gov.lv/arcfree/rest/services/GIOLAND_LV/Revised_CLC2006/MapServer/WMTS/">http://services.lgia.gov.lv/arcfree/rest/services/GIOLAND_LV/Revised_CLC2006/MapServer/WMTS/</a>
Mibilās kartes	<a href="http://kartes.lgia.gov.lv/arcgis/rest/services/mobilais/topo_mobilais/MapServer/WMTS?">http://kartes.lgia.gov.lv/arcgis/rest/services/mobilais/topo_mobilais/MapServer/WMTS?</a>

## WFS servisi

Corine Land Cover 2006 - 2012.gadu izmaiņas	<a href="http://services.lgia.gov.lv/arcfree/services/GIOLAND_LV/Changes2006_2012_LV_WFS/MapServer/WFSServer?">http://services.lgia.gov.lv/arcfree/services/GIOLAND_LV/Changes2006_2012_LV_WFS/MapServer/WFSServer?</a>
Corine Land Cover CLC2012	<a href="http://services.lgia.gov.lv/arcfree/services/GIOLAND_LV/CLC2012_LV_WFS/MapServer/WFSServer?">http://services.lgia.gov.lv/arcfree/services/GIOLAND_LV/CLC2012_LV_WFS/MapServer/WFSServer?</a>
Labotais Corine Land Cover 2006	<a href="http://services.lgia.gov.lv/arcfree/services/GIOLAND_LV/Revised_CLC2006_WFS/MapServer/WFSServer?">http://services.lgia.gov.lv/arcfree/services/GIOLAND_LV/Revised_CLC2006_WFS/MapServer/WFSServer?</a>
INSPIRE GeoGrid LKS92TM	<a href="http://services.lgia.gov.lv/arcfree/services/WFS/GeoGrid_WFS/MapServer/WFSServer?">http://services.lgia.gov.lv/arcfree/services/WFS/GeoGrid_WFS/MapServer/WFSServer?</a>

## WCS servisi

Ortofoto kartes 1994 -1999.g	<a href="http://services.lgia.gov.lv/arcfree/services/Ortofoto_v1/MapServer/WCSServer?">http://services.lgia.gov.lv/arcfree/services/Ortofoto_v1/MapServer/WCSServer?</a>
GIOLAND HR Slāņi	<a href="http://services.lgia.gov.lv/arcfree/services/GIOLAND_LV/HRL2012_LV/MapServer/WCSServer">http://services.lgia.gov.lv/arcfree/services/GIOLAND_LV/HRL2012_LV/MapServer/WCSServer</a>

## REST servisi

Corine Land Cover 2006 - 2012.gadu izmaiņas	<a href="http://kartes.lgia.gov.lv/arcgis/rest/services/CLC_Changes2006_2012/MapServer">http://kartes.lgia.gov.lv/arcgis/rest/services/CLC_Changes2006_2012/MapServer</a>	
Corine Land Cover CLC2012	<a href="http://kartes.lgia.gov.lv/arcgis/rest/services/CLC2012/MapServer">http://kartes.lgia.gov.lv/arcgis/rest/services/CLC2012/MapServer</a>	
Labotais Corine Land Cover 2006	<a href="http://kartes.lgia.gov.lv/arcgis/rest/services/Revised_CLC2006/MapServer">http://kartes.lgia.gov.lv/arcgis/rest/services/Revised_CLC2006/MapServer</a>	
GIOLAND HR Slāņi	<a href="http://kartes.lgia.gov.lv/arcgis/rest/services/HRL/MapServer">http://kartes.lgia.gov.lv/arcgis/rest/services/HRL/MapServer</a>	1
Mibilās kartes	<a href="http://kartes.lgia.gov.lv/arcgis/rest/services/mobilais/topo_mobilais/MapServer">http://kartes.lgia.gov.lv/arcgis/rest/services/mobilais/topo_mobilais/MapServer</a>	0



Latvijas Ģeotelpiskās  
informācijas aģentūra

# LĢIA INSPIRE karšu servisi

## WMS servisi

Ģeogrāfisko koordinātu tīklu sistēmas	<a href="http://services.lgia.gov.lv/arcfree/services/INSPIRE_GG/MapServer/WmsServer?">http://services.lgia.gov.lv/arcfree/services/INSPIRE_GG/MapServer/WmsServer?</a>
Toponīmi	<a href="http://services.lgia.gov.lv/arcfree/services/INSPIRE_GN/MapServer/WmsServer?">http://services.lgia.gov.lv/arcfree/services/INSPIRE_GN/MapServer/WmsServer?</a> <a href="http://services.lgia.gov.lv/arcfree/rest/services/INSPIRE_GN/MapServer/exts/InspireView/service?">http://services.lgia.gov.lv/arcfree/rest/services/INSPIRE_GN/MapServer/exts/InspireView/service?</a>
Iekšzemes hidrogrāfija - ūdens teču tīkls	<a href="http://services.lgia.gov.lv/arcfree/services/INSPIRE_HY_NW_1/MapServer/WmsServer?">http://services.lgia.gov.lv/arcfree/services/INSPIRE_HY_NW_1/MapServer/WmsServer?</a> <a href="http://services.lgia.gov.lv/arcfree/rest/services/INSPIRE_HY_NW_1/MapServer/exts/InspireView/ENG/service">http://services.lgia.gov.lv/arcfree/rest/services/INSPIRE_HY_NW_1/MapServer/exts/InspireView/ENG/service</a>
Iekšzemes hidrogrāfija - fiziskie ūdeņi	<a href="http://services.lgia.gov.lv/arcfree/services/INSPIRE_HY_PhW/MapServer/WmsServer?">http://services.lgia.gov.lv/arcfree/services/INSPIRE_HY_PhW/MapServer/WmsServer?</a>
Augstums	<a href="http://services.lgia.gov.lv/arcfree/services/INSPIRE_EL/MapServer/WmsServer?">http://services.lgia.gov.lv/arcfree/services/INSPIRE_EL/MapServer/WmsServer?</a> <a href="http://services.lgia.gov.lv/arcfree/rest/services/INSPIRE_EL/MapServer/exts/InspireView/service?">http://services.lgia.gov.lv/arcfree/rest/services/INSPIRE_EL/MapServer/exts/InspireView/service?</a>
Zemes virsma	<a href="http://services.lgia.gov.lv/arcfree/services/LandCover/MapServer/WmsServer?">http://services.lgia.gov.lv/arcfree/services/LandCover/MapServer/WmsServer?</a> <a href="http://services.lgia.gov.lv/arcfree/rest/services/LandCover/MapServer/exts/InspireView/service?">http://services.lgia.gov.lv/arcfree/rest/services/LandCover/MapServer/exts/InspireView/service?</a>
Ortogrāfija	<a href="http://services.lgia.gov.lv/arcfree/services/INSPIRE_OI/MapServer/WmsServer?">http://services.lgia.gov.lv/arcfree/services/INSPIRE_OI/MapServer/WmsServer?</a> <a href="http://services.lgia.gov.lv/arcfree/rest/services/INSPIRE_OI/MapServer/exts/InspireView/service?">http://services.lgia.gov.lv/arcfree/rest/services/INSPIRE_OI/MapServer/exts/InspireView/service?</a>

## WFS servisi

Ģeogrāfisko koordinātu tīklu sistēmas	<a href="http://services.lgia.gov.lv/arcfree/services/WFS/INSPIRE_GG_WFS/MapServer/WFSServer?">http://services.lgia.gov.lv/arcfree/services/WFS/INSPIRE_GG_WFS/MapServer/WFSServer?</a>
Toponīmi	<a href="http://services.lgia.gov.lv/arcfree/services/WFS/INSPIRE_GeoNames/MapServer/WFSServer?">http://services.lgia.gov.lv/arcfree/services/WFS/INSPIRE_GeoNames/MapServer/WFSServer?</a>
Iekšzemes hidrogrāfija - ūdens teču tīkls	<a href="http://services.lgia.gov.lv/arcfree/services/WFS/INSPIRE_HY_NW/MapServer/WFSServer?">http://services.lgia.gov.lv/arcfree/services/WFS/INSPIRE_HY_NW/MapServer/WFSServer?</a> <a href="http://services.lgia.gov.lv/arcfree/rest/services/WFS/INSPIRE_HY_NW/MapServer/exts/InspireFeatureDownload/service">http://services.lgia.gov.lv/arcfree/rest/services/WFS/INSPIRE_HY_NW/MapServer/exts/InspireFeatureDownload/service</a>
Iekšzemes hidrogrāfija - fiziskie ūdeņi	<a href="http://services.lgia.gov.lv/arcfree/rest/services/WFS/INSPIRE_HY_PhW/MapServer/exts/InspireFeatureDownload/service?">http://services.lgia.gov.lv/arcfree/rest/services/WFS/INSPIRE_HY_PhW/MapServer/exts/InspireFeatureDownload/service?</a>
Augstums	<a href="http://services.lgia.gov.lv/arcfree/services/INSPIRE_EL/MapServer/WFSServer?">http://services.lgia.gov.lv/arcfree/services/INSPIRE_EL/MapServer/WFSServer?</a>
Zemes virsma	<a href="http://services.lgia.gov.lv/arcfree/services/WFS/INSPIRE_LC_WFS/MapServer/WFSServer">http://services.lgia.gov.lv/arcfree/services/WFS/INSPIRE_LC_WFS/MapServer/WFSServer</a> <a href="http://services.lgia.gov.lv/arcfree/rest/services/WFS/INSPIRE_LC/MapServer/exts/InspireFeatureDownload/service">http://services.lgia.gov.lv/arcfree/rest/services/WFS/INSPIRE_LC/MapServer/exts/InspireFeatureDownload/service</a>

## WCS

Ortogrāfija	<a href="http://services.lgia.gov.lv/arcfree/services/WCS/INSPIRE_OI_WCS/MapServer/WCSServer">http://services.lgia.gov.lv/arcfree/services/WCS/INSPIRE_OI_WCS/MapServer/WCSServer</a>
-------------	---



Latvijas Ģeotelpiskās  
informācijas aģentūra

# LĢIA datu bāzes

- Vietvārdu datu bāze:  
[http://vietvardi.lgia.gov.lv/vv/to\\_www.sakt](http://vietvardi.lgia.gov.lv/vv/to_www.sakt)
- Valsts ģeodēziskā tīkla datu bāze:  
<http://geodezija.lgia.gov.lv/start.php>
- Visi datu bāzes dati ir izgūstami csv formātā;

← → ↻



**Vietvārdu datubāze**  
Publiskā versija  
7. izdevums  
Publicēta 2015. gada 30. septembrī

Datu meklēšanas nosauījumi > Meklēšanas rezultāti

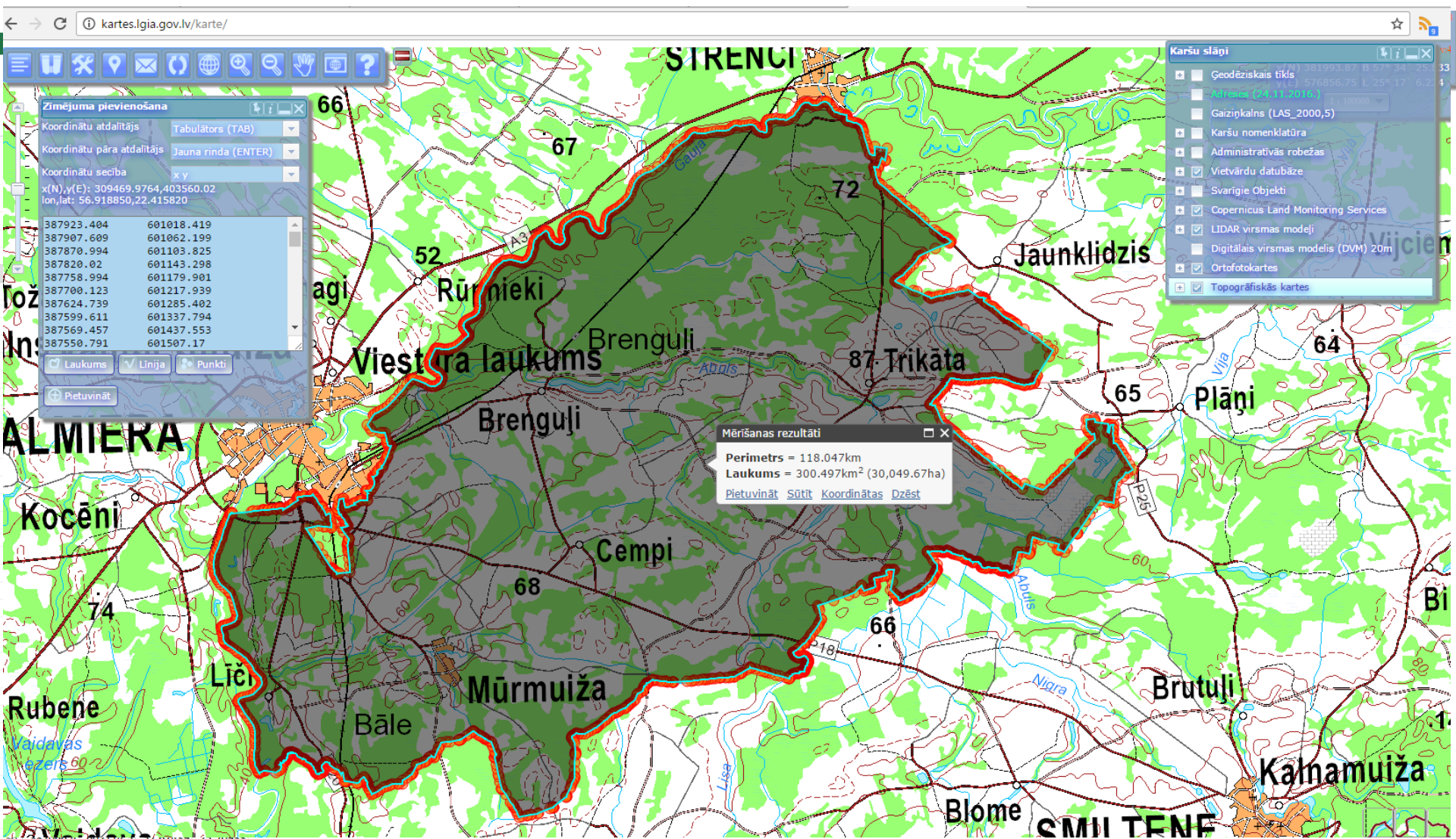
Meklēšanas rezultāti								
Izvēlētie meklēšanas kritēriji: Nosaukuma daļa = %%%								
Paskaidrojumi	Pamathosaukums	Objekta veids	Objekta stāvoklis	Oficiālais nosaukums	Citi nosaukumi	Administratīvā vai teritoriālā vienība	Ģeogrāfiskās koordinātas	
							Platums	Garums
Vietvārds jeb nosaukums	Skatīt 1. kilometrs	ceļa postenis	pastāv			Sventes pagasts, Daugavpils novads, agrāk Daugavpils rajons	55° 55' 09"	26° 24' 26"
Vietvārdu veidi	Skatīt 15. maija birzs	mežs	pastāv		Skolas birzīte Ulmaņa birzīte	Zaubes pagasts, Amatas novads, agrāk Cēsu rajons	56° 59' 55"	25° 15' 52"
Vietvārdu transliterācija	Skatīt 1905. gada parks	parks	pastāv		Grīzīngāls	Latgales priekšpilsēta, Rīga, Latvija	56° 57' 30"	24° 09' 18"
Objektu veidi	Skatīt 191. kilometrs	dzc. blokpostenis	pastāv			Sventes pagasts, Daugavpils novads, agrāk Daugavpils rajons	55° 55' 03"	26° 23' 46"
Objektu avoti	Skatīt 192. kilometrs	ceļa postenis	pastāv			Sventes pagasts, Daugavpils novads, agrāk Daugavpils rajons	55° 54' 40"	26° 24' 58"
Skaitliskais raksturojums	Skatīt 1A	viensēta	pastāv	1A		Salienas pagasts, Daugavpils novads, agrāk Daugavpils rajons	55° 48' 13"	26° 54' 57"
Objektu stāvoklis	Skatīt 210. kilometrs	dzc. pietura	pastāv			Vecumnieku pagasts, Vecumnieku novads, agrāk Bauskas rajons	56° 35' 06"	24° 26' 20"
Objekta atrašanās vieta	Skatīt 247. kilometrs	dzc. pietura	nepastāv			Daudzeses pagasts, Jaurjelgavas novads, agrāk Aizkraukles rajons	56° 32' 54"	25° 01' 45"
Administratīvo teritoriju izmaiņas	Skatīt 256. kilometrs	dzc. pietura	pastāv			Daudzeses pagasts, Jaurjelgavas novads, agrāk Aizkraukles rajons	56° 31' 16"	25° 10' 23"
Ietilpstošie	Skatīt 383. kilometrs	dzc. blokpostenis	pastāv			Līksnas pagasts, Daugavpils novads, agrāk Daugavpils rajons	55° 56' 04"	26° 28' 41"
Koordinātas	Skatīt 386,6. kilometrs	viensēta	pastāv	386,6. km		Daugavpils, Latvija, Eiropas Savienība	55° 54' 00"	26° 29' 36"
Upju līnijas	Skatīt 387. kilometrs	viensēta	pastāv	387. km		Daugavpils, Latvija, Eiropas Savienība	55° 54' 01"	26° 29' 33"
Saites	Skatīt 5. kilometrs	ceļa postenis	pastāv	Grīva Eglaine 2. km		Kaķiņes pagasts, Daugavpils novads, agrāk Daugavpils rajons	55° 52' 35"	26° 27' 12"
LR normatīvie akti	Skatīt 50. kilometrs	dzc. pietura	pastāv			Glūdas pagasts, Jelgavas novads, agrāk Jelgavas rajons	56° 37' 22"	23° 37' 59"
Ieteikumi vietvārdu jomā	Skatīt 506,8. kilometrs	viensēta	pastāv	506,8. km		Dubnas pagasts, Daugavpils novads, agrāk Daugavpils rajons	56° 04' 10"	26° 43' 03"
Ārvalstu resursi vietvārdu jomā	Skatīt 525. kilometrs	dzc. pietura	pastāv			Daugavpils, Latvija, Eiropas Savienība	55° 55' 48"	26° 33' 53"
Mācību un metodiskie materiāli								
Pakalpojumi								
Vēl par vietvārdiem								

1. -- 50. ieraksts (no 99659)



Latvijas Ģeotelpiskās  
informācijas aģentūra

# Datu izgūšana un attēlošana kartē ar LĢIA Karšu pārļūka palīdzību (1)



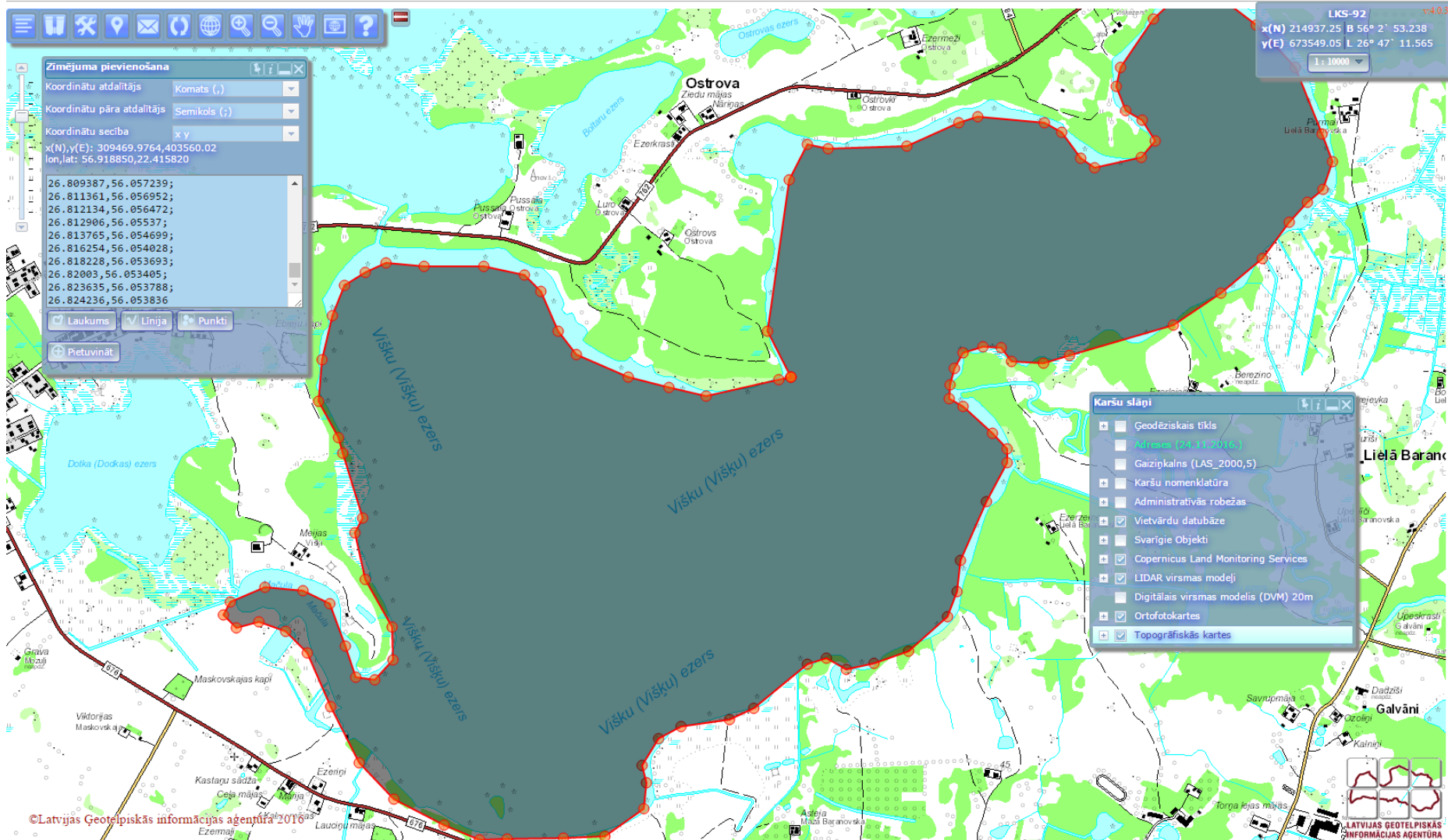


# Datu izgūšana un attēlošana kartē ar LĢIA Karšu pārļūka palīdzību (2)

Latvijas Ģeotelpiskās informācijas aģentūra

ZZ Dats SIA [LV] | <https://www.epakalpojumi.lv/odata/service/BodyOfWaters>

kartes.lgia.gov.lv/karte/





Latvijas Ģeotelpiskās  
informācijas aģentūra

# Karšu WMS servisu pievienošana LĢIA Karšu pārlūkam

The screenshot shows the LĢIA map viewer interface. The main map displays a topographic view of Latvia with a red outline indicating the service coverage area. The interface includes a toolbar with various navigation and tool icons, a vertical scale bar on the left, and a status panel in the top right corner showing coordinates and scale. A dialog box titled "Brīva WMS servisa pievienošana" is open in the bottom left, displaying the URL `http://copernicus.discomap.eea.europa.eu/arc` and various configuration options for the WMS service, such as Grid Coverage (1.3.0), image format (png), and time interval (10 seconds). The dialog also shows the "EUDEM Version 1.1" service selected and a "Download" option. The bottom left corner of the interface contains the copyright notice "©Latvijas Ģeotelpiskās informācijas aģentūra 2016", and the bottom right corner features the LĢIA logo and name.



Latvijas Ģeotelpiskās  
informācijas aģentūra

# Plāni attiecībā uz LĢIA brīvi pieejamiem datiem

- Turpināt vēsturisko datu atvēršanu 2017.gadā:
  - Vēsturiskās pilsētu ortofoto kartes WMS/WCS servisu veidā;
  - Satelītkartes mērogā 1:50000 WMS/WMTS/WFS servisu veidā;
- INSPIRE predefinēto Atom Feed servisu izveide visiem elektroniskajiem karšu pakalpojumiem (maksas un brīvajiem), nodrošināt GeoRSS datiem;
- Mājas lapas sadaļas izveide, kas atvēlēta tikai brīvās piekļuves LĢIA datiem (opendata.lgia.....);





Latvijas Ģeotelpiskās  
informācijas aģentūra

# PALDIES PAR UZMANĪBU!

Arvīds Ozols

LĢIA Ģeoinformācijas sistēmu un informācijas tehnoloģiju departaments

[arvids.ozols@lgia.gov.lv](mailto:arvids.ozols@lgia.gov.lv)